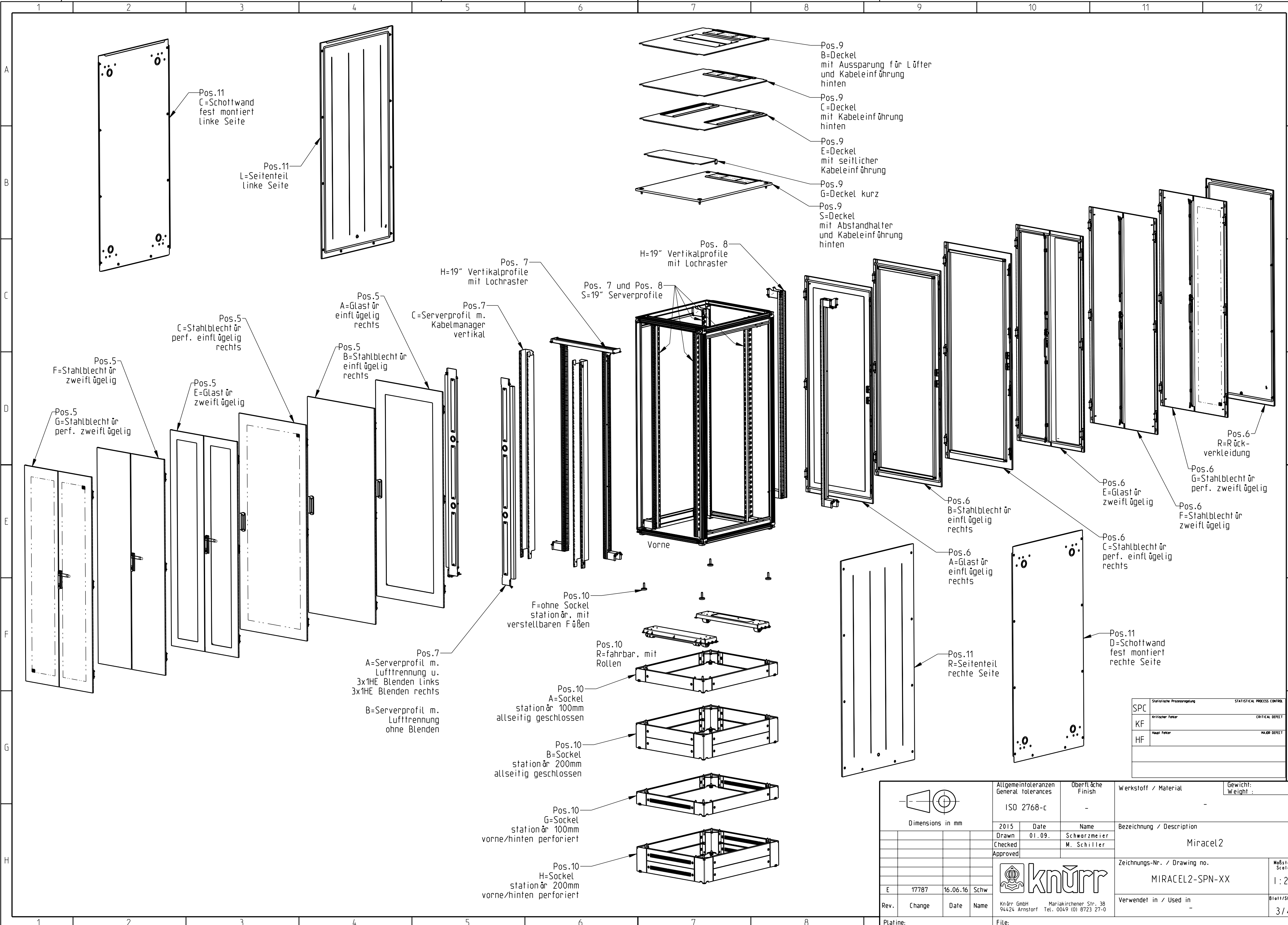


This document and its contents are not permitted to be reproduced, copied, or disseminated in any form or by any means without the express written permission of Knürr GmbH. All rights are reserved.

MIRACEL2-SPN-XX

Weitergabe sowie Vervielfältigung dieser Unterlagen, Verwertung und Mitteilung ihres Inhalts nicht gestattet, soweit nicht ausdrücklich zugestanden. Alle Rechte vorbehalten.



Pos.11  
C=Schottwand  
fest montiert  
linke Seite

Pos.11  
L=Seitenteil  
linke Seite

Pos.9  
B=Deckel  
mit Aussparung für Lüfter  
und Kabeleinführung  
hinten

Pos.9  
C=Deckel  
mit Kabeleinführung  
hinten

Pos.9  
E=Deckel  
mit seitlicher  
Kabeleinführung

Pos.9  
G=Deckel kurz

Pos.9  
S=Deckel  
mit Abstandhalter  
und Kabeleinführung  
hinten

Pos. 7  
H=19" Vertikalprofile  
mit Lochraster

Pos. 7 und Pos. 8  
S=19" Serverprofile

Pos. 8  
H=19" Vertikalprofile  
mit Lochraster

Pos.5  
A=Glastür  
einflügelig  
rechts

Pos.7  
C=Serverprofil m.  
Kabelmanager  
vertikal

Pos.5  
C=Stahlblech für  
perf. einflügelig  
rechts

Pos.5  
B=Stahlblech für  
einflügelig  
rechts

Pos.5  
F=Stahlblech für  
zweiflügelig

Pos.5  
E=Glastür  
zweiflügelig

Pos.5  
G=Stahlblech für  
perf. zweiflügelig

Pos.6  
R=Rück-  
verkleidung

Pos.6  
G=Stahlblech für  
perf. zweiflügelig

Pos.6  
E=Glastür  
zweiflügelig

Pos.6  
F=Stahlblech für  
zweiflügelig

Pos.6  
B=Stahlblech für  
einflügelig  
rechts

Pos.6  
C=Stahlblech für  
perf. einflügelig  
rechts

Pos.6  
A=Glastür  
einflügelig  
rechts

Pos.11  
D=Schottwand  
fest montiert  
rechte Seite

Pos.11  
R=Seitenteil  
rechte Seite

Pos.10  
F=ohne Sockel  
stationär, mit  
verstellbaren Füßen

Pos.10  
R=fahrbar, mit  
Rollen

Pos.7  
A=Serverprofil m.  
Lufttrennung u.  
3x1HE Blenden links  
3x1HE Blenden rechts

B=Serverprofil m.  
Lufttrennung  
ohne Blenden

Pos.10  
A=Sockel  
stationär 100mm  
allseitig geschlossen

Pos.10  
B=Sockel  
stationär 200mm  
allseitig geschlossen

Pos.10  
G=Sockel  
stationär 100mm  
vorne/hinten perforiert

Pos.10  
H=Sockel  
stationär 200mm  
vorne/hinten perforiert

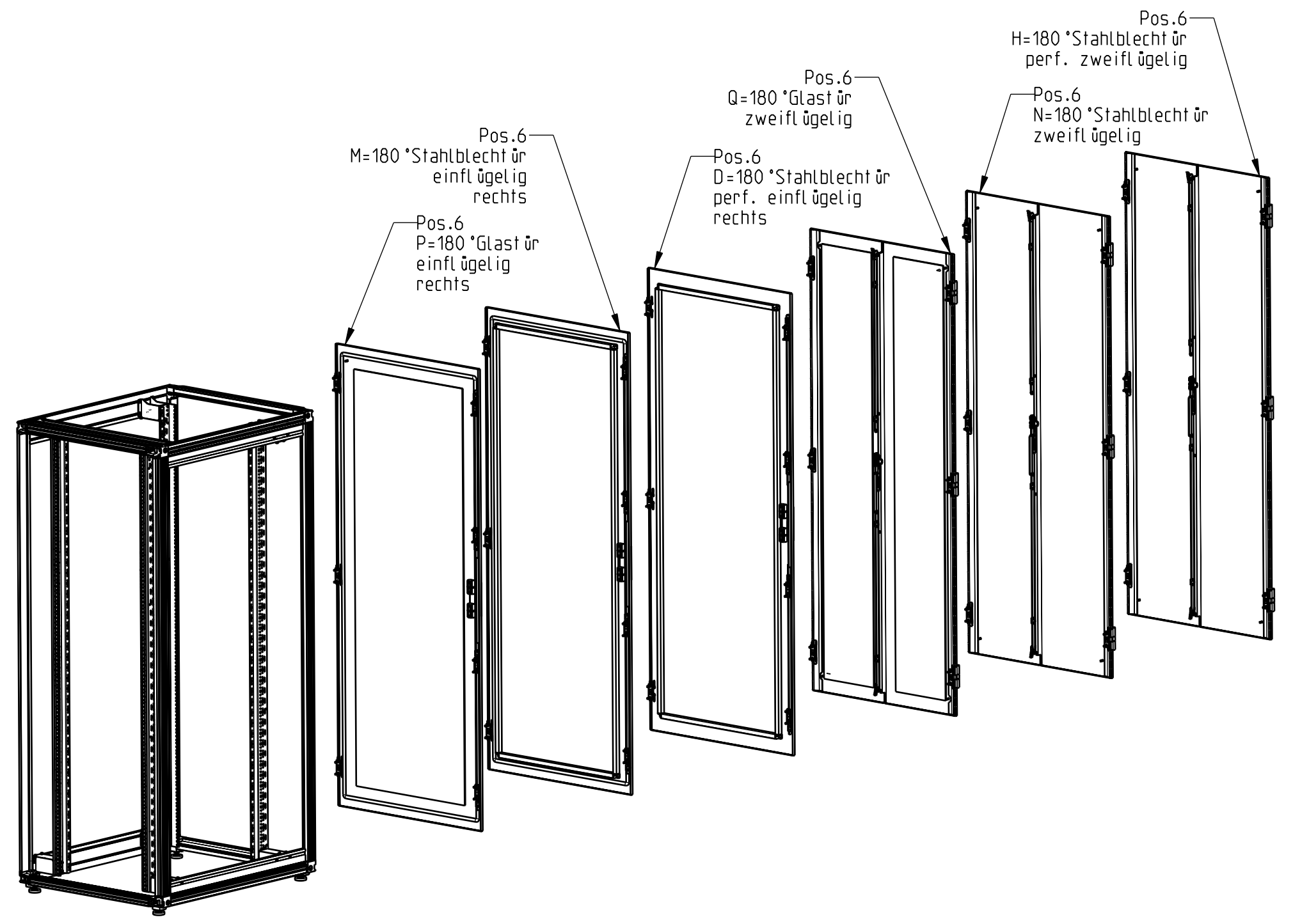
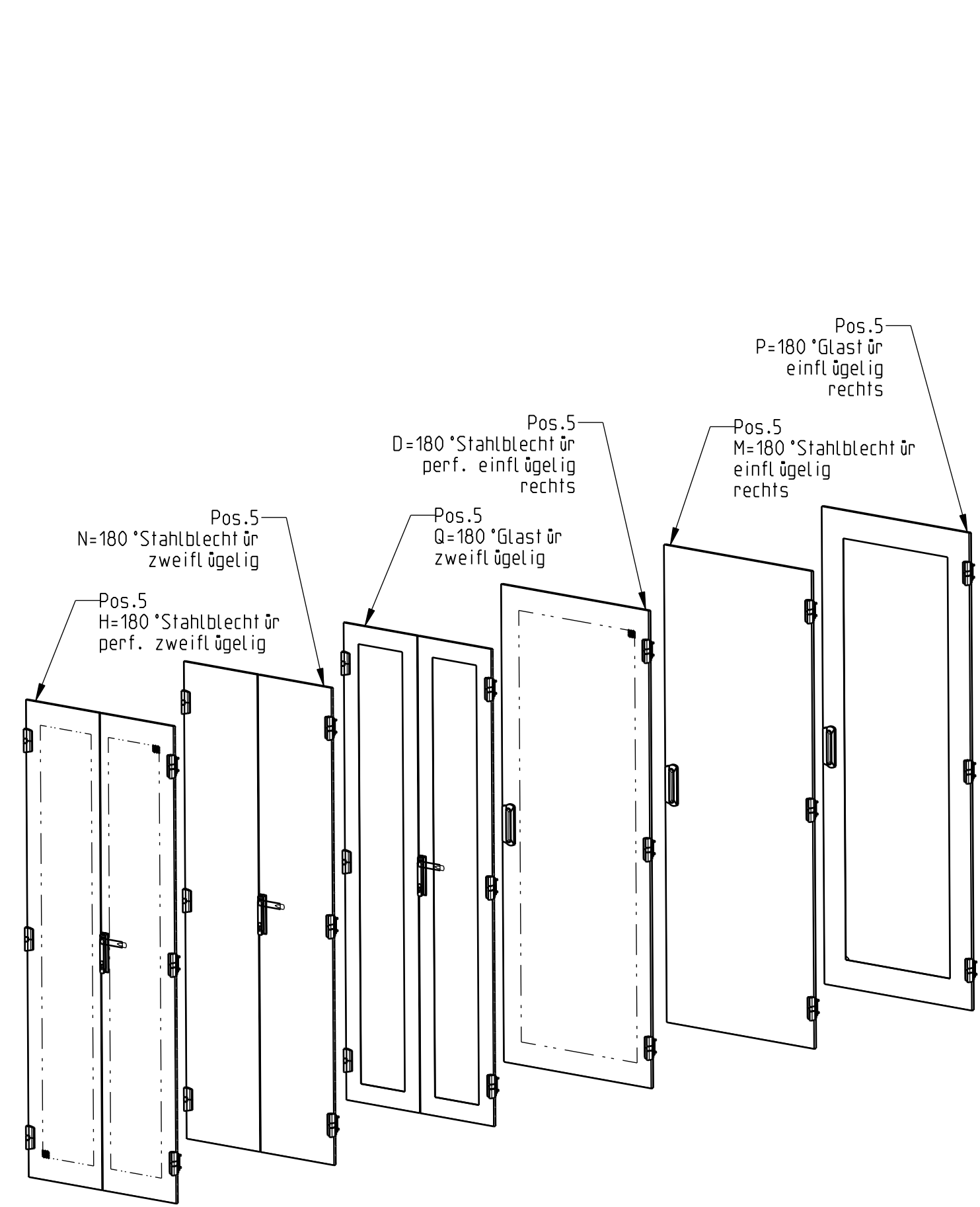
SPC	Statistische Prozessregelung	STATISTICAL PROCESS CONTROL
KF	Kritischer Fehler	CRITICAL DEFECT
HF	Haupt Fehler	MAJOR DEFECT

 Dimensions in mm	Allgemeintoleranzen General tolerances		Oberflächefinish Finish		Werkstoff / Material	Gewicht: Weight:
	ISO 2768-c		-		-	-
Drawn	01.09.	Name		Bezeichnung / Description		
Checked		Schwarzmeier		Miracel2		
Approved		M. Schiller		Zeichnungs-Nr. / Drawing no.		
E	17787	16.06.16	Schw	MIRACEL2-SPN-XX		Maßstab Scale
Rev. Change Date Name				Verwendet in / Used in		Blatt/Sheet
Platine:				-		3/4
File:				Knürr GmbH Mariakirchener Str. 38 94424 Arnstorf Tel. 0049 (0) 8723 27-0		

Disclosure and photocopying of this document, exploitation and communication of its contents are not permitted unless permission is expressly granted. All rights are reserved.

MIRACEL2-SPN-XX

Weitergabe sowie Vervielfältigung dieser Unterlage, Verwertung und Mitteilung ihres Inhalts nicht gestattet, soweit nicht ausdrücklich zugestanden. Alle Rechte vorbehalten.



SPC	Statistische Prozessregelung	STATISTICAL PROCESS CONTROL
KF	Kritischer Fehler	CRITICAL DEFECT
HF	Haupt Fehler	MAJOR DEFECT
	1	

 Dimensions in mm		Allgemeintoleranzen General tolerances ISO 2768-c	Oberfläche Finish -	Werkstoff / Material -	Gewicht: Weight :
2015 Drawn Checked Approved	Date 01.09. M. Schiller	Name Schwarzmeier	Bezeichnung / Description Miracel2		
E 17787 16.06.16 Schw			Zeichnungs-Nr. / Drawing no. MIRACEL2-SPN-XX	Maßstab Scale 1 : 20	Blatt / Sheet 4 / 4
Rev. Change Date Name		Knürr GmbH Mariakirchener Str. 38 94424 Arnstorf Tel. 0049 (0) 8723 27-0		Verwendet in / Used in -	
Platine:		File:			