

Una panoramica sul Settore Sanitario

Secondo l'Organizzazione Mondiale della Sanità, il numero di persone con più di 65 anni dovrebbe quasi triplicare e arrivare a circa 1,5 miliardi nel 2050, mentre le Nazioni Unite prevedono che la popolazione mondiale raggiungerà i 9,8 miliardi nel 2025. In questo contesto critico, ci si aspetta che i costi e le richieste di assistenza sanitaria aumentino a un ritmo mai visto prima e stiamo appena iniziando a vedere l'impatto di questa forza demografica.

Offrire Cure Migliori permettendo Risparmi di Energia

Mentre ci prepariamo a questa nuova realtà demografica, la tecnologia sta portando l'innovazione a tutti i livelli della sanità, aiutando le organizzazioni a pianificare i loro prossimi passi in un ambiente che chiede continuamente di:

- **Garantire un servizio affidabile ai clienti** raggiungendo livelli più elevati di disponibilità, efficienza e, in particolare, scalabilità
- **Offrire servizi migliori e più estesi** a pazienti, visitatori e personale operativo
- **Permettere risparmi energetici e ridurre i costi operativi**
- **Migliorare le prestazioni e garantire il tempo di funzionamento**
- **Consentire la digitalizzazione completa** per sostenere il crescente utilizzo degli strumenti elettronici nel settore sanitario



**SOLUZIONI INTELLIGENTI
PER MIGLIORARE
L'EFFICIENZA ENERGETICA
NEL SETTORE SANITARIO**



Vertiv.it | Vertiv S.r.l., Via Leonardo da Vinci 16-18, 35028 Piove di Sacco (PD), Italia, P.IVA IT00230510281

© 2017 Vertiv Co. Tutti i diritti riservati. Vertiv™, e il logo Vertiv sono marchi commerciali o marchi registrati di Vertiv Co. Tutti gli altri nomi e logo a cui viene fatto riferimento sono nomi commerciali, marchi commerciali o marchi registrati dei rispettivi proprietari. Anche se sono state adottate tutte le precauzioni per garantire la precisione e la completezza di questa documentazione, Vertiv Co. non si assume obblighi e declina qualsiasi responsabilità per eventuali danni risultanti dall'uso di queste informazioni o per eventuali errori o omissioni. Specifiche soggette a modifiche senza preavviso.



Soluzioni Intelligenti per Migliorare la Vostra Efficienza Energetica

Siamo pronti ad aiutarvi ad adottare la più moderna tecnologia IT **garantendo prestazioni, affidabilità e un buon rapporto costi-efficacia, assicurando al contempo la sicurezza e livelli elevati di assistenza ai pazienti.** Abbiamo la competenza per sviluppare soluzioni per una **continuità di alimentazione affidabile ed economica** per le applicazioni più critiche:

- **UPS a doppia conversione online** per garantire protezione contro qualsiasi disturbo di alimentazione
- **Sistemi di gestione termica** per mantenere temperature IT, umidità e qualità dell'aria entro intervalli operativi sicuri
- **Sistemi di monitoraggio per aumentare la visibilità delle prestazioni di sistema,** consentire una manutenzione preventiva più efficace e una risposta rapida ai problemi delle apparecchiature
- **Sistemi integrati interfacciati con i sistemi di monitoraggio degli edifici** per controllare l'alimentazione elettrica e i generatori ausiliari

I nostri sistemi Life-Critical e Non-Critical, combinati con soluzioni personalizzate, sono una parte consolidata dell'industria sanitaria pubblica e privata, che vengono utilizzati nelle ICT sanitarie per **data center e reti amministrative, in applicazioni cliniche come le attrezzature di laboratorio e sistemi di diagnostica per immagini, oltre a supportare l'alimentazione elettrica principale.**

Ottimizzare le Vostre Soluzioni di Alimentazione e Ridurre il Consumo Elettrico

Il "peak shaving" è una tecnica utilizzata per compensare i picchi della domanda di energia elettrica, tipici dei consumi a carico dell'ente fornitore. Aiuta a compensare la domanda di picco e l'effettivo utilizzo dell'energia elettrica, riducendo significativamente i sovrapprezzi per il periodo di fatturazione.

La nostra tecnologia di controllo e monitoraggio fornisce un sistema **ideale per implementare risparmi di peak shaving in tutta la rete,** aggiungendo un sistema di controllo intelligente che utilizza temporaneamente le batterie come fonte di energia durante i periodi di massimo consumo.

Vantaggi:

- **Significativi risparmi sul costo delle bollette dell'energia elettrica grazie alla riduzione dei picchi della domanda**
- **Elimina la necessità di una costosa sorgente di alimentazione di grande capacità per i picchi di domanda.**
- **Riduzione dei costi di capitale nel sistema di distribuzione elettrica.**
- **Si riducono le spese operative associate alla generazione di energia elettrica durante il periodo di picco.**

Approfittate della Nostra Competenza in ogni fase del Vostro Progetto

Man mano che i sistemi medici si integrano nella struttura di erogazione dell'assistenza sanitaria, diventa sempre più cruciale che funzionino senza interruzioni, rendendo più difficile soddisfare le esigenze attuali e future. Che siate un energy manager, un amministratore delegato o un consulente, il nostro team di project management lavora con voi per raggiungere i vostri obiettivi in termini di tempi, costi e risultati.



PROGETTAZIONE

Qualunque siano le vostre esigenze, possiamo aiutarvi a creare un progetto di successo e lavorare con voi, i vostri progettisti e installatori per determinare le soluzioni ottimali per soddisfare le vostre esigenze operative e di budget.



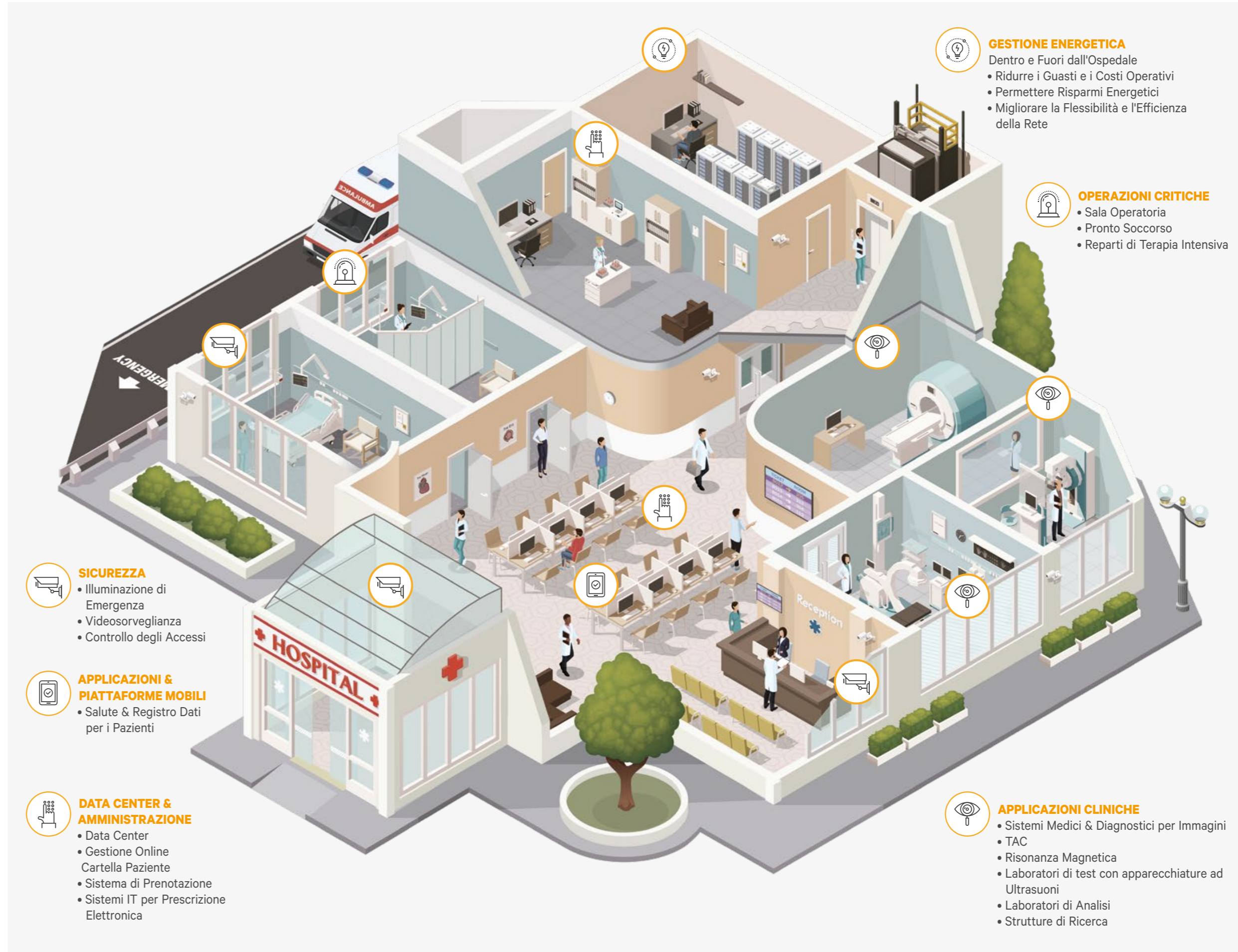
CONSEGNA

Quando siete pronti per implementare la vostra soluzione, possiamo gestire i dettagli del trasporto, dell'installazione e del coordinamento del sito direttamente con voi, tramite il percorso consulente-contrattante o attraverso i rivenditori autorizzati.



SUPPORTO

Una volta che il vostro sistema è stato configurato, il nostro servizio di assistenza e supporto tecnico continui, inclusi il monitoraggio remoto e la diagnostica, ne garantiscono il mantenimento costante in condizioni ottimali di disponibilità, per darvi la massima tranquillità.



VERTIV FORNISCE UNA GAMMA COMPLETA DI SOLUZIONI A NUMEROSI OPERATORI SANITARI PUBBLICI E PRIVATI IN TUTTO IL MONDO, TRA CUI:

- **Aesculap** Germania
- **Agencia Valenciana de la Salud** Spagna
- **Azienda Ospedaliero-Universitaria Careggi** - Italia
- **Azienda Ospedaliero-Universitaria Meyer** - Italia
- **CareFusion** Germania
- **Carl Zeiss** Germania
- **Clínica Universitaria de Navarra** Spagna
- **Fondazione San Raffaele** Italia
- **GE Medical** Germania
- **Grupo Werfen** Spagna
- **ISMETT** Italia
- **Istituto Europeo di Oncologia IEO** Italia
- **Istituto Ortopedico Rizzoli** Italia
- **Medicana Health Group** Turchia
- **Ospedale Fatebenefratelli** Italia
- **Ospedale Niguarda Ca Granda** Italia
- **Ospedale Pediatrico Bambino Gesù** Italia
- **Philips Medical** Russia
- **Policlinico Gemelli** Italia
- **Policlinico Sant'Orsola** Italia
- **Servicio Salud de Castilla La Mancha** Spagna
- **Siemens Healthcare** Spagna e Germania
- **Université de Médecine Paris Descartes** - Francia