

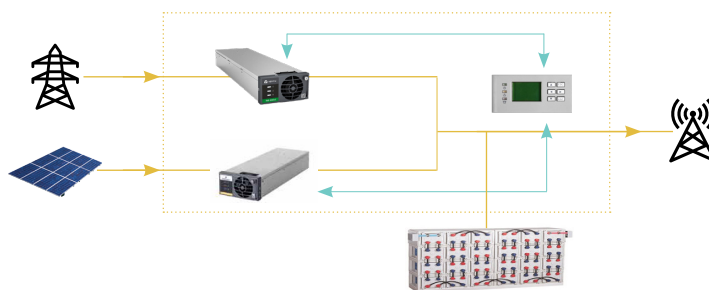
产品特点

- 光电互补应用：适用于通信（局）站的光电互补系统
- 节能管理模式：优先利用太阳能
- 优良的MPPT功能：功率点跟踪精度大于99.5%，系统转换效率可达96%以上（太阳能模式）
- 模块化设计：采用模块化热插拔设计，配置灵活、扩容方便、维护简单
- 全方位防雷保护：插框提供太阳能输入侧和信号侧全方位防雷保护
- 监控组网灵活：可实现本地和远程监控。系统提供干接点、RS232智能接口，可灵活组网（可选项）
- 丰富的统计数据：提供太阳能、市电（油机）发电量等数据统计，方便节能分析（可选项）
- 安规：系统通过CE认证，满足EN60950和EN62109安全标准

NetSure™ HSS48 系列太阳能插框是具有MPPT功能的1U太阳能单元。该插框主要用于通信（局）站的光电互补系统，尤其是光电改造的场合。针对传统在网直流电源系统，通过直接在原系统机柜加装HSS48插框，实现一体化光电互补系统。该方案具备节能效果明显、投资少、工程量小、扩容方便等诸多优点，是电信节能应用的理想选择。

应用范围

- 移动基站
- 接入网点
- 可利用太阳能资源的通信局站



开关电源系统



太阳能插框

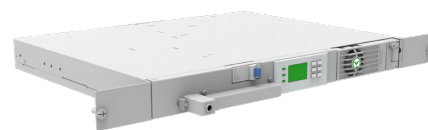


光电互补系统

NetSure™ HSS系列 MPPT 50A、100A 太阳能插框

19英寸, 1U标准插框, 适用于对在网系统进行光电改造

型号	NetSure™ HSS4850/XMX-1	NetSure™ HSS48100/XMX-1
额定功率	3000W	6000W
MPPT模块	S48-3000	
输入电压范围	58~150V	
输出电压范围	42~58V	
转换效率	≥98.2%	
插框配置	1*MPPT模块+监控模块+防雷+输入输出配电	2*MPPT模块+防雷+输入输出配电
输入接口	2*16mm专用接线端子	4*16mm专用接线端子
输出接口	2*16mm专用接线端子	4*16mm专用接线端子
尺寸	440 (宽) *355 (深) *44 (高)	
重量	≤13Kg	≤16Kg
通信告警接口	RS232通信, 干接点输入, 干节点输出	干节点输出



NetSure™ HSS4850



NetSure™ HSS48100

NetSure™ HSS系列 MPPT 60A 太阳能插框

19英寸, 1U标准插框, 适用于对在网系统进行光电改造

型号	NetSure™ HSS4860/XSX-1
额定功率	4000W
MPPT模块	S48-2000e3
输入电压范围	200~300V
输出电压范围	42~58V
转换效率	≥95%
插框配置	2*MPPT模块+防雷+输入输出配电
输入接口	M5螺钉
输出接口	M8螺钉
尺寸	440 (宽) *355 (深) *44 (高)
重量	≤10Kg
通信告警接口	干接点输入, 干节点输出



NetSure™ HSS4860

NetSure™ MPPT 太阳能转换模块

高跟踪效率、高转换效率、高功率密度的太阳能转换单元, 太阳能发电最大化

型号	S48-2000e3	S48-3000
额定功率	2000W	3000W
输入电压范围	120~420V	48~150V
输出电压范围	42~58V	42~58V
MPPT跟踪效率	≥99%	≥99.5%
模块转换效率	≥96%	≥98.2%
尺寸	84.5 (宽) *41.4 (高) *252.5 (深)	41.4 (宽) *132.3 (高) *287 (深)
重量	≤2Kg	≤3Kg



S48-3000



S48-2000e3

