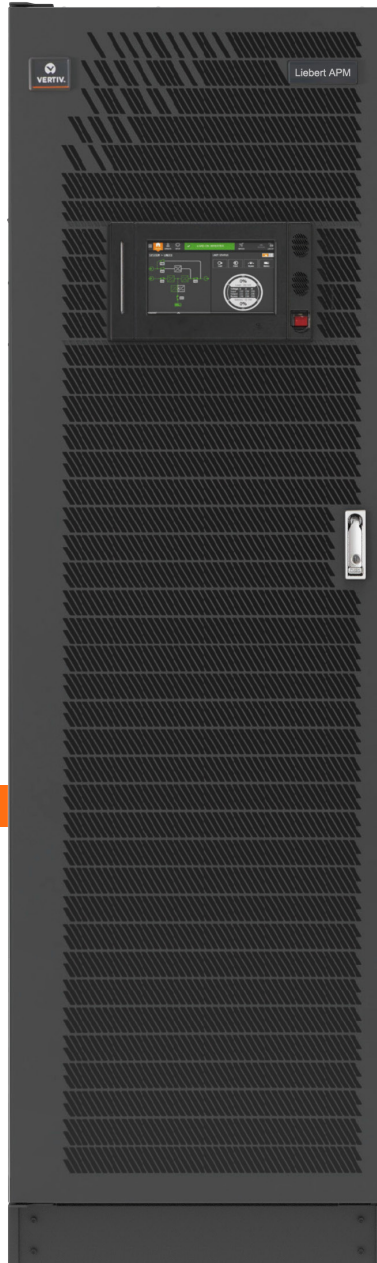




VERTIV™
维谛技术

Vertiv™ Liebert® APM

50-500 kW



新一代Liebert® APM, 创新模块化不间断电源保障关键基础设施恒久在线

亮点

- 高效节能, 效率高达97%
- 动态在线模式效率高达99%, 输入功率因数>0.99
- 输出功率因数为1, 从0.5滞后到0.5超前不降额
- 超高功率密度, 500kWUPS占地仅0.6m², 业界领先
- 兼容锂电方案, 支持全通信
- 40°C持续运行不降额, 50°C环境温度仍可输出80%额定功率
- 采用高品质交直流电容, 特殊散热及纹波控制设计, 满载运行寿命15年
- 工业级内部设计: 独立风道, PCB三防漆全涂覆及绝缘胶增强防护, 防尘防腐
- 内置同步双母线功能
- 支持智能并机、休眠功能, 系统容量可达2MW
- 9英寸LCD触摸屏显示器, 具备故障录波功能
- 电容及风扇具有易损件智能预告警
- 支持智能假负载测试

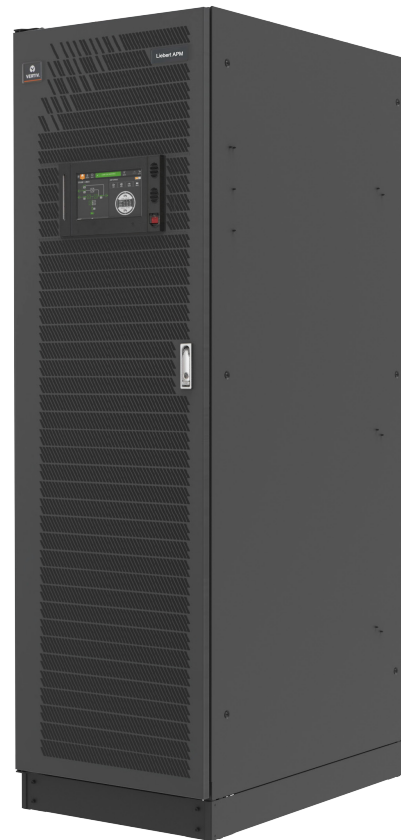
应用场景

- 政府、企业数据中心
- COLO及云计算数据中心
- 智能制造
- 运营商IDC
- 实验室和测试设施

全新的Vertiv Liebert APM是一款模块化高功率密度高频UPS, 为关键基础设施应用带来了非凡的特性。其高达97%的非凡双变换效率显著节约了运营成本, 降低了总拥有成本 (TCO) 和环境影响。APM的内置可扩展性还允许通过特色的FlexPower technology™热插拔技术, 快速、简单地增加系统容量。

每个功率模块具有独立DSP控制, 可自动调节操作, 从而提高整体可用性。

APM配备了一个9英寸彩色LCD触摸屏, 支持中英文显示可同时监控单机、并机系统, 支持显示系统运行数据、告警、状态实时监测和控制。它提供网络连接通信卡和可选的软件监控, 所有这些均可确保在有人或无人值守的可视化、可控性和可靠性。



模块化、可扩展配置

Vertiv Liebert APM的模块化架构允许分期扩容，单机柜可扩展的最大功率为500kW。全系列有四种不同容量的机架可供选择。

Liebert APM 50 kW - 500 kW

在标准IT机柜风格的机架中，单功率模块容量为50kW，单柜最高可达500kW，四种不同容量的机架可灵活地根据需求配置，实现更高的配置灵活性。

Liebert APM 250 kVA



Liebert APM 300 kVA



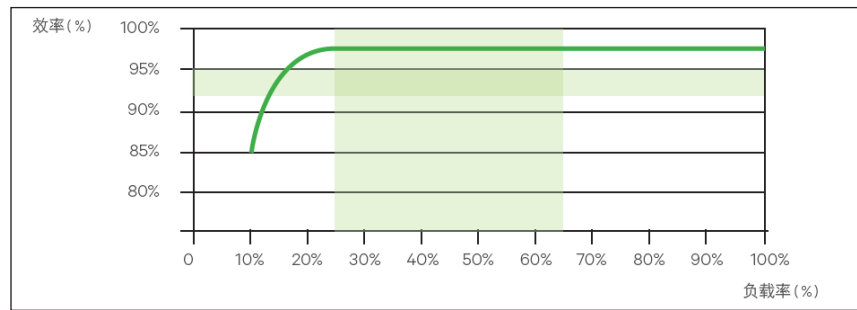
Liebert APM 400-500 kVA



更高效、更低的TCO

Liebert APM提供高达97%的优异双变换效率水平, 在动态在线模式下进一步提高至99%, 从而将运行成本和能耗 (kW) 降至最低。此外, Liebert APM通过智能休眠功能优化在低负载工况下的效率, 实现额外的成本节约。Liebert APM的效率和电费节约可归因于:

- 最新一代IGBT
- 采用三电平控制技术
- 智能风扇转速
- 智能休眠功能
- 先进的数字控制技术



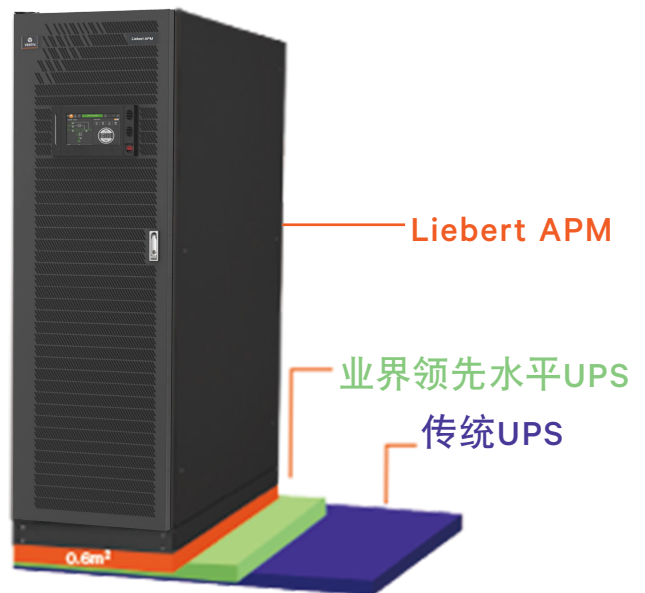
新一代Liebert APM提供更高能效的交流供电解决方案, 极低的热损耗, 最大限度地减少数据中心暖通系统的冷量需求。

这些因素结合在一起, 再加上领先业界的双变换效率, 将碳排放量降至最低。这有助于确保您的数据中心满足行业的环保和能效标准。

极致节地的UPS设计

Liebert APM UPS提供3U 50kW的超高功率密度电源模块, 500kW机型占地面积低至0.6m²。相较业界平均水平, 最多可节省20-50%的占地面积。节省的空间可以进一步用于摆放IT设备。

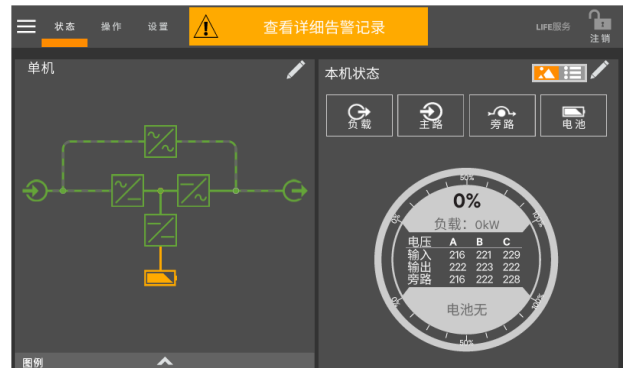
Liebert APM UPS采用标准IT机柜的设计, 可以无缝入列摆放, 完美融入Vertiv Smart Solution微模块解决方案、APT全预置式电力模组, 工程产品化, 进一步节省占地, 实现机房快速交付。



用户界面和高级诊断

Liebert APM通过其先进的诊断能力、测量和记录、增强的事件分析以及智能彩色多语言触摸屏显示器,持续保障您的关键基础设施可靠在线。

Liebert APM采用先进的DSP和专利矢量控制技术,提高三电功率变换器的性能,并实时控制输出电能质量,确保持续稳定运行,为您的业务提供卓越的保护。



可视化运行状态信息

主路输入

三相输入的电压、电流和频率

测量

单个功率模块的电压、电流和频率值

旁路输入

电压和频率

电池

包括温度、电池电压、后备时间、电池运行状态

告警/故障

旁路、整流器、逆变器、升压器/充电器、电池和负载的异常告警

工具

LCD设置和语言选择

事件日志

重要UPS事件、告警和其他告警的日期和时间

告警/故障

旁路、整流器、逆变器、升压器/充电器、电池和负载的异常告警



简化的服务和维护



全正面维护

Liebert APM支持全正面维护电缆接线板、开关和所有可更换的包括电源和旁路电源模块以及通信的组件, 以便数据中心运维。

热插拔设计

可热插拔的模块可实现简单快速的现场更换, 从而减少MTTR。

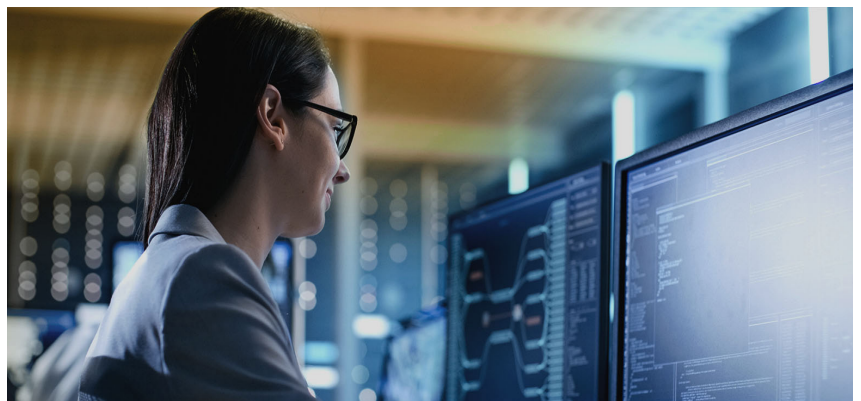
灵活的监控和管理选项

硬件连接

Liebert APM允许通过不同的协议选项监控网络的UPS:

通过MODBUS RTU、MODBUS/TCP协议和环境传感器将UPS与楼宇监控和自动化系统集成。

通过干接点与模拟电路控制板集成。



技术规格

额定功率	250 kVA	300 kVA	400 kVA	500 kVA
输入				
额定输入电压 (V)	380/400/415 (三相四线)			
输入电压范围 (V)	228~478, -20%~+25%满载, -20%~-40%线性降额			
额定工作频率 (Hz)	50/60			
输入频率范围 (Hz)	40~70			
旁路电压范围 (%)	上限: +10、+15或+20, 默认值: +15 下限: -10, -20, -30, -40, 默认值: -20			
旁路频率范围 (%)	±10			
输入功率因数	> 0.99			
输入THDi	< 3% (满载)			
电池				
额定电池母线电压 (VDC)	480			
支持电池种类	锂离子蓄电池、铅酸阀控蓄电池			
输出				
额定输出电压 (V)	380/400/415 (三相四线)			
额定输出频率 (Hz)	50/60			
输出功率因数	1			
逆变器过载能力	< 105%连续; < 110%持续60 min; < 125%持续10 min; < 150%持续1 min; > 150%持续200 ms			
效率				
双变换模式	高达97%			
动态在线模式	高达99%			
尺寸和重量				
尺寸 (宽*深*高mm)	600*850*2000		600*1000*2000	
重量kg	447	480	544	608
工作环境				
1m处的噪声dB(A)	≤68			
海拔高度	1500 m无降额, 1500-3000m需降额, 海拔每增加100m, 需降额1%			
IP防护等级	IP20			
符合标准	安规: IEC 62040-1, 电磁兼容: ICE 62040-2, 设计与测试: IEC62040-3			



关于维谛技术 (Vertiv)

维谛技术 (Vertiv, NYSE: VRT) 致力于保障客户关键应用的持续运行、发挥最优性能、业务需求扩展, 并为此提供硬件、软件、分析和延展服务技术的整体解决方案。维谛技术 (Vertiv) 帮助现代数据中心、边缘数据中心、通信网络、商业和工业设施客户所面临的艰巨挑战, 提供全面覆盖云到网络边缘的电力、制冷和IT基础设施解决方案和技术服务组合。Architects of Continuity™ 恒久在线, 共筑未来! 如需了解更多的信息, 欢迎访问Vertiv.com

维谛技术有限公司

深圳市南山区学苑大道 1001 号南山智园 B2 栋

电话: (0755)86010808

邮编: 518055

售前热线: 400-887-6526

售后热线: 400-887-6510

