

## CARACTERÍSTICAS GERAIS

O Environet transforma complexidade em simplicidade. Proporcionando visibilidade do ambiente de seu data center e acesso aos dados em tempo real, o Environet lhe permitirá gerenciar as operações do data center proativamente. A interface interativa disponibiliza informações críticas, permitindo que as decisões sejam tomadas com rapidez e confiança.

### Benefícios

- Maximiza o tempo de operação do data center
- Melhora a eficiência
- Faz mais com menos
- Monitoramento proativo
- Torna as decisões mais rápidas
- Visibilidade à eventos passados, presentes e futuros
- Confiança na exatidão dos dados

### Implementação

A interface do Environet é acessível através de navegadores de internet e configurável pelo usuário, permitindo que novos sites sejam criados, dispositivos sejam adicionados, visualizações sejam desenvolvidas e dashboards sejam desenhados, tudo de acordo com as suas necessidades. O Environet é também respaldado por uma equipe de serviços qualificada que está pronta para projetar e construir seu sistema – de soluções turnkey até pacotes básicos, nossa equipe de serviços dispõe de opções flexíveis para você escolher.

## Como Funciona

O Environet usa protocolos comuns para se comunicar com a infraestrutura do data center e da instalação, para obter dados críticos e status dos dispositivos. Estes valores proporcionam notificações de alarme e são armazenados para informações históricas. Todos os status e valores são expostos em um navegador de internet com elementos gráficos HTML editáveis para que você possa visualizar a estado de seus dados.

## Solucionando Problemas

A visibilidade em seu data center nem sempre é fácil como deveria ser. Compreender a saúde dos dispositivos, receber notificações imediatas, saber a capacidade de espaço, coletar dados precisos e relatar os principais dados à gerência são cruciais para o gerenciamento eficaz do data center. Realizar todas estas tarefas manualmente é demorado, enfadonho, demanda diversos recursos e aumenta o risco de erro humano. O Environet é uma solução de software abrangente que lhe permite operar seu data center de forma eficiente.

## Agregando Valor

O Environet torna simples saber onde é necessário agir e proporciona clareza em um ambiente muitas vezes estressante. De sites únicos até múltiplas instalações, é possível acessar a infraestrutura crítica dentro de uma única interface. A navegação inter-sites, desde sites de edge computing até instalações corporativas completas ou de hyperscale, permite a tomada de decisões fundamentais.





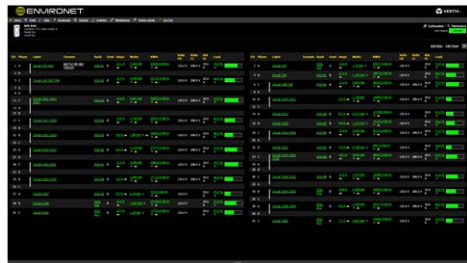
### Mantenha-se Informado Global e Localmente

O Environet possui diversas visualizações interativas, em vários níveis; desde o global, passando pelo do site, até o dos dispositivos. As visualizações gráficas interativas resumem os detalhes dos alarmes, visualizam o status dos dispositivos, da sala e do site, proporcionando aos usuários dados acionáveis instantâneos para uma tomada de decisão rápida e com confiança.



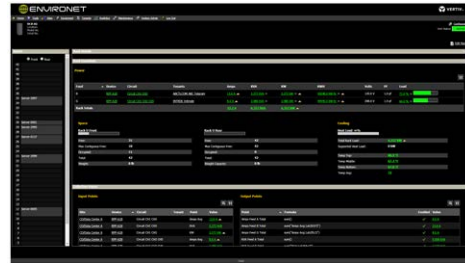
### Tome Decisões Orientadas por Dados

A Análítica do Environet proporciona relatórios avançados, automatizados e customizados. Os relatórios são criados a partir de dados de todos os aspectos do sistema, incluindo da alimentação de energia, refrigeração, ambientais, racks, ativos, inquilinos e outros. Execute relatórios manualmente ou programe-os com antecedência. Economize tempo, mostre os ganhos de eficiência para os gestores e analise tendências, para um gerenciamento proativo dos dispositivos.



### Entenda a Capacidade de Espaço e de Energia

Ferramentas de gerenciamento de dispositivos proporcionam a capacidade de saber onde há espaço disponível e onde estão os dispositivos, tornando o gerenciamento do espaço e da energia mais eficaz. Saber onde os dispositivos estão localizados significa poder rapidamente enviar técnicos para diagnosticar problemas que surjam. O Environet também proporciona um insight sobre a utilização da energia para simplificar o planejamento de expansões.



### Garanta os SLAs

O Environet oferece um recurso específico para gerenciar os inquilinos, grupos e departamentos. Receba visualizações rápidas e tenha a capacidade de exportar dados de energia e outros dados chaves sobre métricas, tanto pontualmente quanto para um período de tempo específico. Com dados precisos do gerenciamento de inquilinos, você pode ajudar a assegurar os SLAs para seus clientes.

## Funcionalidades

- Monitoramento em Tempo Real
- Notificações Imediatas de Limiares e de Alarmes
- Mecanismo de Análítica
- Relatórios Customizados com capacidade de ser programados
- Diagramas Unifilares Interativos
- Análise dos Custos da Energia
- Visualizações Customizadas
- Gerenciamento de Inquilinos
- Gerenciamento de Manutenção
- Planejamento de Capacidade
- Compatível com Dispositivos de Terceiros
- Escalável
- Gerenciamento do Espaço do Rack e Dispositivos
- 100% Configurável e Mantido pelo Usuário (v4.10 +)
- Serviços Turnkey, Pacote Inicial ou ajuda de especialistas à la carte
- Interface Gráfica Intuitiva
- Indicadores-Chave de Desempenho
- Cálculos de PUE e DCIE
- Recursos de Importação/Exportação
- Recursos de Controle

### Equipamentos Compatíveis

Rack PDUs, UPS e PDUs a Nível de Sala, Bancos de Baterias, RPPs, BCMS, Unidades de Refrigeração em Fila, Unidades de Refrigeração de Salas, Sistema de Água Gelada, Switch Gear, Geradores, ATSS, STSS, Painéis de Detecção de Incêndio, Detecção de Vazamentos, Medidores de Energia Elétrica, equipamentos que se comunicam através de protocolos padrão.