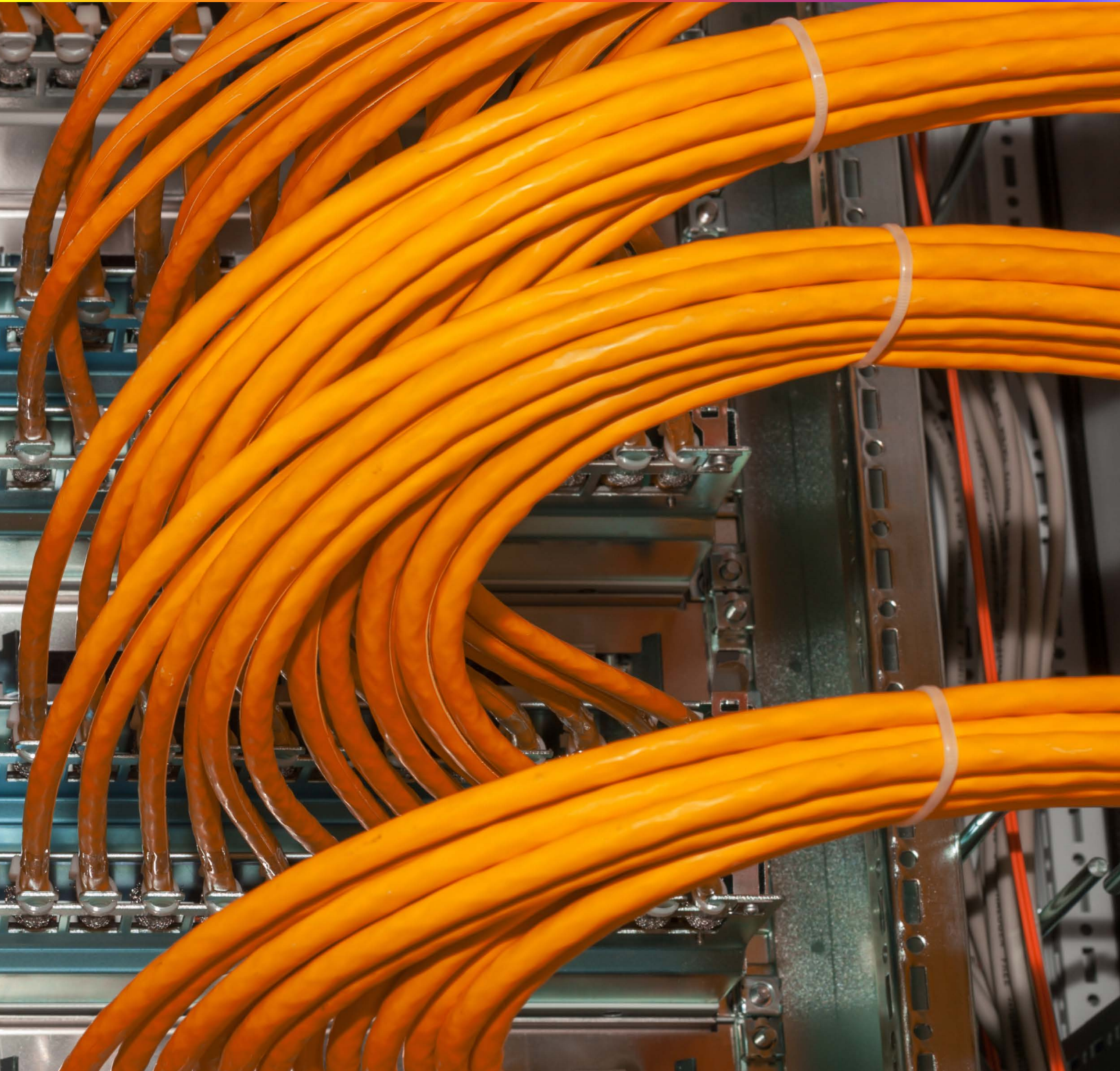




# Haciendo Frente a los Retos de Alimentar la TI en el Borde de La Red



# Haciendo Frente a los Retos de Alimentar la TI en el Borde de La Red

## ¿Puede Asegurar la Resiliencia en el Borde de La Red?

### Desafío

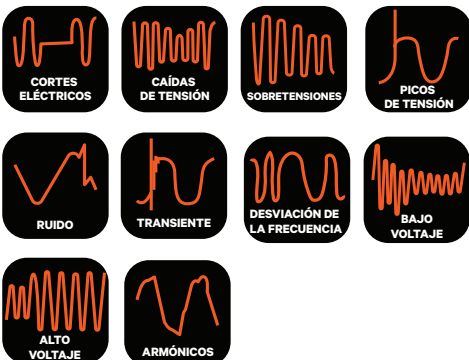
Conforme se añaden más aplicaciones y crece el acceso a su red, la dependencia de su organización de la informática distribuida aumenta. Esto lo presiona a garantizar la disponibilidad crítica para los usuarios.

### Considere

Los usuarios de hoy día esperan que las aplicaciones estén disponibles. Sin embargo, a medida que se soportan más aplicaciones en el borde, la gestión de sistemas remotos puede presentar numerosos desafíos. La calidad ineficaz de la potencia puede pasar a través de sus unidades UPS y causar problemas no detectados. Algunos sistemas de UPS no protegen contra las perturbaciones eléctricas más comunes que pueden resultar en corrupciones de datos/señales, estrés en los componentes eléctricos y más. También puede dificultar el manejo adecuado de los sistemas de potencia con personal interno.

### Solución del Desafío

Los sistemas de UPS confiables, resilientes y tolerantes a las fallas son esenciales para proteger su potencia contra las perturbaciones eléctricas que ocurren fuera y dentro de su edificio, ya sea que se trate de una tormenta o incluso de la demanda del motor eléctrico de un ascensor. Estas alteraciones pueden generar sobretensiones, cortes y fluctuaciones de voltaje. Necesita sistemas de potencia que acondicionen, filtren y ofrezcan un tiempo de transferencia cero. Y querrá un programa que respalde sus operaciones después de la venta.

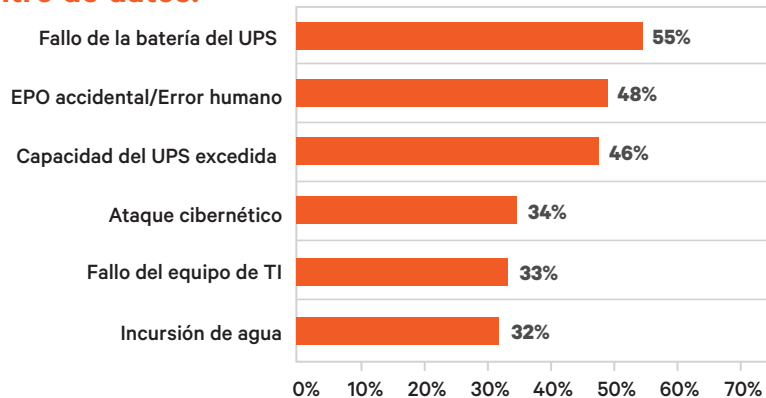


## Cómo puede ayudar Vertiv™

Vertiv puede proporcionar una verdadera y resiliente protección de potencia con:

- Un UPS probado en línea, de doble conversión que protege independientemente de la calidad de la potencia entrante
- Planes de servicio de energía para los sistemas de UPS que incluyen:
  - Respuesta de emergencia durante todo el día, todos los días
  - Cobertura de piezas y mano de obra
  - Expertos locales y remotos para administrar y apoyar sus sitios
- Sistema de Inteligencia para proporcionarle alertas y notificaciones locales y de red
- Monitoreo del entorno para alertar al personal de las irregularidades en la temperatura, la humedad, el acceso físico e incluso las fugas de fluidos.
- Salidas controlables para poder reiniciar el equipo, priorizar la protección y los tiempos de ejecución para aplicaciones específicas
- Un mayor tiempo operativo de la batería
- Escalabilidad para cumplir con la capacidad, la redundancia o los tiempos de la batería
- Bypass de mantenimiento para ajustar las cargas para que los sistemas de TI no necesiten ser apagados

## Las seis causas más comunes del tiempo de inactividad del centro de datos.



Fuente: Estudio de 2013 de las interrupciones del centro de datos, Instituto Ponemon

## ¿Puede Satisfacer las Solicitudes de Implementación Rápida de Aplicaciones?

### Desafío

El soporte de su borde de TI para manejar aplicaciones nuevas o diferentes o la actualización de las instalaciones existentes a menudo requiere que los sistemas de potencia estén listos y funcionando rápidamente, pero la instalación, configuración y administración de sus UPS puede tomar demasiado tiempo, esfuerzo y recursos.

### Considere

Los usuarios desean equipos y aplicaciones de TI nuevos implementados y en funcionamiento para ayer. Incluso, su personal quiere que ese equipo se instale de forma rápida, fácil y precisa. Sin embargo, la instalación de la mayoría de los UPS en instalaciones remotas no era lo ideal y alejaba al personal de otras tareas.

### Solución del Desafío

Usted necesita un socio que no sólo sea conocedor, cercano y flexible, sino que también posea un conjunto de soluciones de energía total. Con un técnico autorizado por la fábrica, la instalación y configuración de sus UPS puede ser predictiva y menos engorrosa. Obtenga el UPS, la unidad de distribución y el socio adecuados para ayudar a acelerar la configuración e implementación.

### Cómo puede ayudar Vertiv™

Vertiv puede ayudar a resolver los obstáculos de la implementación con:

- Un plan de protección de garantía de potencia de 5 años que incluye:
  - Ingenieros de energía locales para poner en marcha y probar los UPS
  - Respuesta de emergencia diaria durante todo el día, incluso en zonas e instalaciones remotas
  - Cobertura de piezas y mano de obra
  - Puesta en marcha y desecho de viejos UPS y baterías
- Envíos rápidos y empacados que son fáciles de manejar
- Escalabilidad para responder a los cambios de capacidad, tiempo de respaldo o redundancia
- Soluciones probadas en fábrica y pre-ensambladas
- Software de configuración para replicar múltiples unidades de forma más rápida y precisa
- Rack flexible y distribución y configuraciones de sala de cabinas eléctricas





# Haciendo Frente a los Retos de Alimentar la TI en el Borde de La Red

## ¿Le Falta Visibilidad y Control en el Borde de La Red de TI?

### Desafío

Puede ser difícil ver lo que está sucediendo con su potencia en los bordes de una red, lo que facilita que las alteraciones conduzcan a interrupciones del negocio. Pedir al personal que gestione la protección de la potencia a distancia además de otras responsabilidades diarias no sólo puede obstaculizar la productividad, sino que puede suponer más problemas.

### Considere

La visibilidad en tiempo real de su espacio informático y de los sistemas críticos es importante. Los UPS y PDU fáciles de usar que proporcionan la información correcta en el momento correcto ayudan a minimizar los costosos errores humanos y evitan que las situaciones se conviertan en verdaderos problemas. Los técnicos en energía local también pueden ayudar a dar soporte a las responsabilidades del personal interno.

### Solución del Desafío

Usted necesita visibilidad y acceso a la información crítica de potencia, así como una forma fácil de analizar y darle sentido. Las tecnologías inteligentes y los programas de soporte, ya sea en el sitio o en su ubicación remota, pueden ayudar a reducir al mínimo el tiempo y el esfuerzo de su personal en la gestión de la energía.

### Cómo puede ayudar Vertiv™

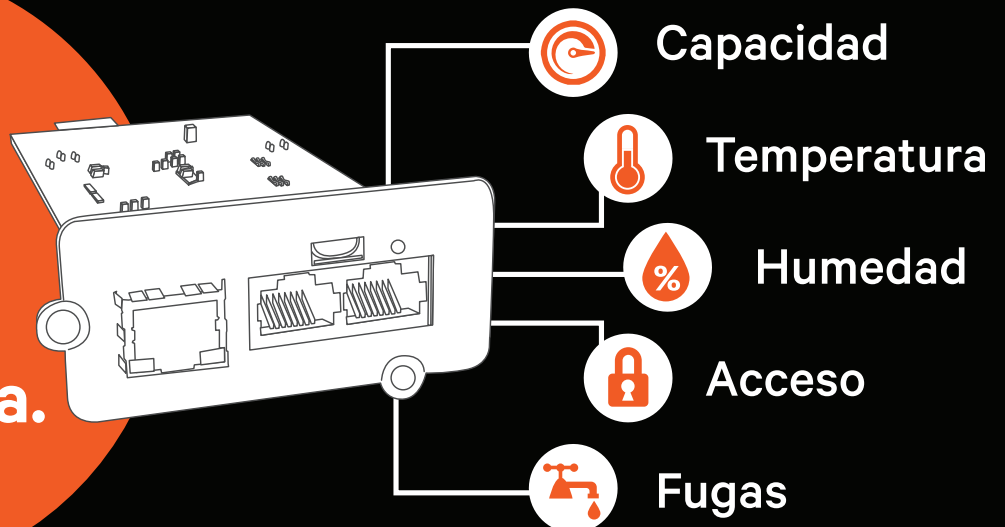
Vertiv puede proporcionar una verdadera visibilidad y control con:

- Una robusta red de sistemas de energía que se convierten en dispositivos inteligentes en su red
- Un panel LCD inteligente y fácil de usar que ayuda a reducir los errores humanos
- Monitoreo del entorno y sistemas de sensores para rastrear la temperatura, la humedad, el acceso físico y la detección de fugas en el rack o en la sala
- Múltiples alarmas sonoras y visuales para alertarle de los problemas críticos
- Software de monitoreo y gestión, además de sistemas de gestión de la infraestructura del centro de datos (DCIM)
- Diagnóstico y monitoreo remoto para una respuesta proactiva

**Visualice.**

**Controle.**

**Dé respuesta.**



## ¿Le Preocupa la Rentabilidad de dar Soporte al Borde de La Red?

### Desafío

Hoy en día, los presupuestos son ajustados y la protección de la energía en el borde de la red es una inversión que tiene que justificar. Asegurarse de tener la estrategia de energía más eficiente y económica es ahora una necesidad.

### Considere

Primero, el costo del tiempo de inactividad. La pérdida de ingresos debido a los lapsos de productividad es perjudicial y evitable. Después, atienda los sistemas de UPS más eficientes para ahorrar los costos de los servicios públicos. Considere los costos de la mano de obra necesaria para dar soporte a los cambios en la red como el tiempo para administrar las actualizaciones y desmontajes. Despachar innecesariamente a los proveedores de servicios para intentar arreglar el equipo también puede resultar bastante costoso.

### Solución del Desafío

La gestión de los costos reales requiere una visión completa. Alimentar el borde de la red no se trata sólo de los UPS y PDU para racks. Crear una estrategia holística para su inversión en energía es la respuesta. Usted debe considerar los UPS con altas eficiencias de operación que no pongan en peligro el rendimiento. Seleccione un socio que ofrezca soluciones eficientes y flexibles y técnicos locales capacitados en fábrica que puedan ayudar a administrar sus activos energéticos.

### Cómo puede ayudar Vertiv™

Vertiv puede proporcionar una protección de energía rentable con:

- Altas eficiencias de funcionamiento del UPS en todos los modos de operación
- Capacidad y huella optimizadas con un alto factor de potencia
- Productos UPS calificados ENERGY STAR®
- Programas de servicio de energía que:
  - Aseguran la tranquilidad en toda su red
  - Minimizan el tiempo y los costos del personal interno
  - Ahorran dinero en servicios de emergencia
  - Eliminan los costos de las piezas, el mantenimiento, la reparación y los viajes hasta cinco años
  - Permiten la supervisión y el diagnóstico a distancia
- Soluciones ágiles que maximizan su inversión y pueden adaptarse a nuevos requerimientos

Modelos UPS  
calificados disponibles.  
ENERGY STAR



### Ahorre ahora y en el futuro

- Costes iniciales más bajos
- Reducción de costos de operación
- Reducción del costo por el tiempo de inactividad
- Menor TCO



# Haciendo Frente a los Retos de Alimentar la TI en el Borde de La Red

## Soluciones para el Borde de La Red

Sin importar las necesidades de su red informática de TI, Vertiv™ tiene las soluciones disponibles ahora para asegurar que sus sistemas sean soportados efectivamente.



**UPS Vertiv™ Liebert® GXT5™:** Mejore la velocidad de implementación, la resiliencia y la eficiencia de sus sistemas de red utilizando una protección energética inteligente y flexible. El Monitoreo Ambiental Opcional y los sensores miden la temperatura, la humedad, el estado de acceso y la detección de fugas.

- 500-10.000 VA, protección en línea
- Rack o torre
- Bypass, batería, distribución, opciones de monitoreo del entorno



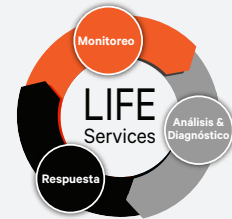
**UPS Vertiv™ Liebert® APS:** Proporciona una disponibilidad de misión crítica para alimentar sus funciones informáticas cruciales a través de interrupciones de energía, se adapta de forma eficiente y eficaz a medida que cambian sus necesidades de potencia.

- 5-20 kVA, protección en línea
- Diseño escalable
- Rack o piso
- Bypass, batería, distribución, opciones de monitoreo del entorno



**Soluciones Integradas:** El Vertiv™ SmartCabinet™ (mostrado) es una solución completa que contiene toda la infraestructura de soporte necesaria para implementar TI adecuadamente en la sucursal. La solución de infraestructura Vertiv™ SmartRow™ es ideal para centros de datos más pequeños. Combina hasta seis racks de centros de datos, incluyendo enfriamiento de precisión, UPS, gestión de energía, tecnologías de monitoreo y control y supresión de incendios, en un sistema cerrado.

## Otras Soluciones Clave del Borde de TI



*LIFE™ Servicios Remotos Diagnóstico y Monitoreo Preventivo*



*UPS Vertiv™ Liebert® PSI5™: Tecnología interactiva de línea para cargas ligeramente menos críticas.*



*DCIM e infraestructura de gestión para Monitoreo avanzado para centro de datos*



*Línea completa de racks y PDU para racks*

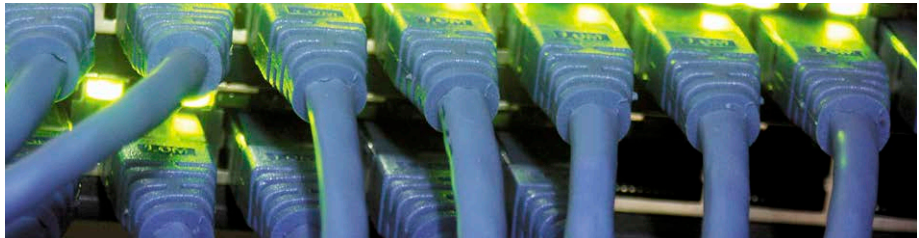


*Gerenciamiento térmico*

## Soluciones de Alimentación para Todas sus Aplicaciones de Red

Sin importar dónde se encuentren sus sistemas informáticos críticos, puede confiar en que Vertiv™ tiene la solución correcta, al precio correcto... ahora mismo.

- Armarios de red de TI/IDF
- Grandes periféricos en red
- VoIP
- Estaciones de trabajo



- Sucursales financieras
- Laboratorios de atención médica, carritos
- Sistemas de registros digitales
- Sistemas de seguridad



- Punto de venta
- Control de procesos
- Manejo de materiales
- Apoyo de gestión de TI



### Entonces, ¿Qué debería hacer ahora?

Localice y póngase en contacto con su socio comercial local para obtener más información.

Para obtener más información sobre estas soluciones y todas las demás que dan soporte al centro de datos, visite [www.Vertiv.com](http://www.Vertiv.com).



**Vertiv.com** | Sede de Vertiv, 1050 Dearborn Drive, Columbus, OH, 43085, EUA

© 2020 Vertiv Group Corp. Todos los derechos reservados. Vertiv™ y el logo de Vertiv son marcas o marcas registradas de Vertiv Group Corp. Aunque se tomaron todas las precauciones para asegurar que esta literatura esté completa y sea exacta, Vertiv Group Corp. no asume ninguna responsabilidad y renuncia a cualquier demanda por daños como resultado del uso de esta información o de cualquier error u omisión. Las especificaciones son objeto de cambio sin previo aviso.

SL-20867-SP (R08/20)