



## Vertiv™ SmartAisle™ 3

Centro de datos micromodular  
asistido por IA



# Vertiv™ SmartAisle™ 3 AI-Enabled Micro-Modular Data Center

*Vertiv, arquitecto de la continuidad, ha lanzado la nueva e innovadora generación de SmartAisle™, el SmartAisle™ 3, una solución de infraestructura para centros de datos totalmente integrada con funciones incorporadas que ofrecen operaciones eficientes y rápidamente implementables, así como el monitoreo y el control más avanzados y con más funciones de todas las operaciones.*



El Vertiv™ SmartAisle™ es una solución para centros de datos modulares altamente sofisticada e integrada con aire acondicionado, UPS y sistemas de distribución eléctrica con barra de alimentación eficientes y de primera calidad, para aplicaciones de centros de datos medianos y grandes.



El SmartAisle 3 aloja dispositivos de hardware montados en rack de 19", según el estándar de la industria, los cuales incluyen servidores, voz, datos, equipos de redes de Internet, racks, componentes en gabinete, alimentación y distribución eléctrica, enfriamiento y equipo de monitoreo, entre otros. Además, puede realizar todas las funciones de alimentación ininterrumpida, enfriamiento y monitoreo del equipo en el gabinete con mejoras notables en la eficiencia energética gracias a la posibilidad de elegir el módulo integrado con funciones de IA.

## Aplicaciones



Concentradores de datos financieros



Centro de datos de Internet



Computación en el borde



Atención médica



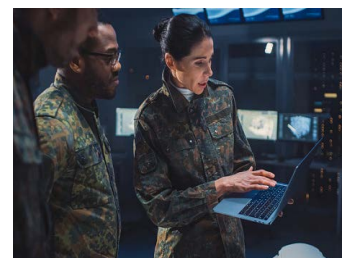
Educación



Transporte



Centro de investigación científica



Gobierno y defensa

## Todo en una sola base móvil integrada

### Iluminación inteligente

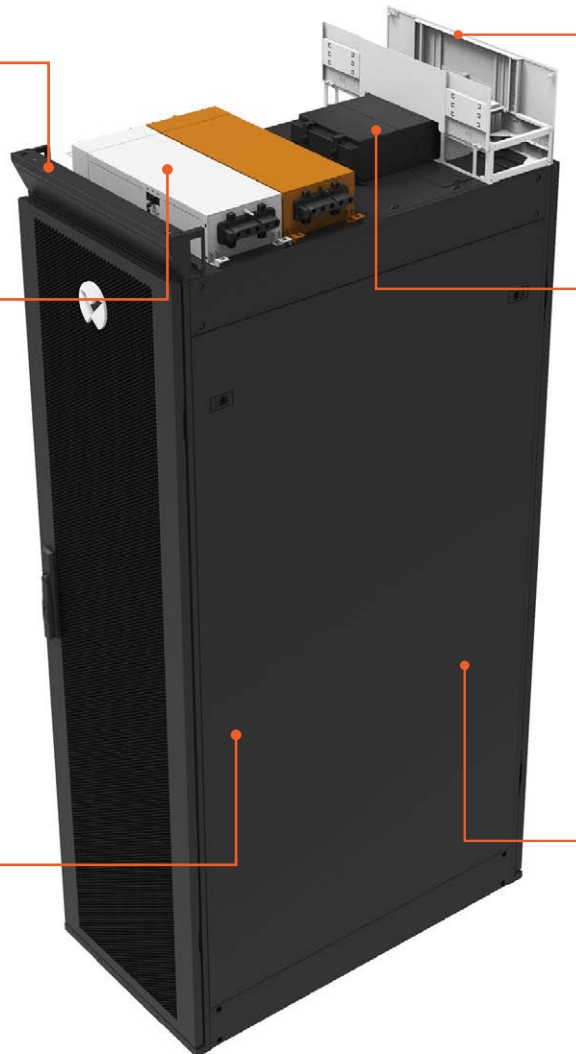
Luces de 3 colores integradas y de alta intensidad con una interfaz intuitiva e iluminación del espacio ajustable

### Busway de apoyo

- Listo para 2N, para garantizar la confiabilidad
- La instalación con menos distribución eléctrica simplifica el proceso
- El diseño simplificado mejora la confiabilidad en general
- Termistor integrado en conectores flexibles para el monitoreo de la temperatura en tiempo real

### Sensores

La parte delantera y trasera de la base móvil cuentan con sensores de temperatura, humedad y puertas, los cuales eliminan las complicaciones de una instalación compleja del cableado en el sitio



### Bandeja portacables

Las bandejas portacables diseñadas específicamente ayudan a guiar con facilidad el cableado por toda la unidad SmartAisle™

### POD inteligente

- La puerta de enlace de monitoreo de la base móvil individual supervisa las condiciones de la base móvil, como la temperatura, la humedad, y el estado de la puerta
- Gestiona la distribución eléctrica hacia las PDU en rack
- Control de la iluminación de la base móvil y detección del estado del techo, a la vez que ahorra espacio para capacidades de gestión futuras

### Sistema de distribución eléctrica

- Configuración de distribución eléctrica integrada para los servicios públicos necesarios
- PDU en rack Vertiv™ Geist™ con cable de alimentación C14/C20 estándar, carcasa de dos colores y función de bloqueo de seguridad tipo U




## Panel de control local táctil e intuitivo de 5 pulgadas

- Mayor visibilidad del sistema en el controlador, para que los usuarios puedan tener información de todo el funcionamiento del sistema.
- Ayuda con la resolución de problemas para asegurar la operación ininterrumpida del sistema a una eficiencia máxima.


### Pantalla principal

Muestra el estado de la unidad, la eficiencia operativa, la temperatura del pasillo y las alarmas con base en las prioridades




### Perfil termográfico

Muestra todo el campo de temperatura de cada rack con datos a microescala para las variaciones de temperatura




### Perfil de carga de TI

Muestra el aprovechamiento de la capacidad de cada índice de carga y la alimentación para tomar en cuenta la variación inmediata del perfil de demanda.



### Alarmas del sistema


Muestra todas las alarmas actuales con ubicación precisa del fallo y el nivel de urgencia



### Nefograma


Muestra la lectura de temperatura en tiempo real para cada rack en ambos lados de los pasillos fríos y calientes

Rack	Top	Center	Bottom
Rack 1	27.50	27.60	27.10
Rack 2	26.50	26.60	26.10
Rack 3	26.50	26.60	26.10
Rack 4	26.50	26.60	26.10
Rack 5	26.50	26.60	26.10
Rack 6	26.50	26.60	26.10
Rack 7	26.50	26.60	26.10
Rack 8	26.50	26.60	26.10
Rack 9	26.50	26.60	26.10
Rack 10	26.50	26.60	26.10
Rack 11	26.50	26.60	26.10
Rack 12	26.50	26.60	26.10
Rack 13	26.50	26.60	26.10
Rack 14	26.50	26.60	26.10
Rack 15	26.50	26.60	26.10
Rack 16	26.50	26.60	26.10
Rack 17	26.50	26.60	26.10
Rack 18	26.50	26.60	26.10
Rack 19	26.50	26.60	26.10
Rack 20	26.50	26.60	26.10



### Pantalla de PUE

Muestra la PUE exacta con bifurcación detallada del consumo energético



## Pantalla local en puerta actualizable a 95 pulgadas

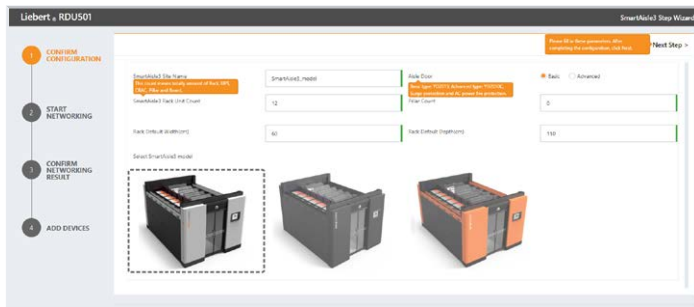
- El SmartAisle™ 3 cuenta con una pantalla táctil estándar de 15 pulgadas, la cual puede actualizarse a una impresionante pantalla local en puerta de 95 pulgadas, junto con una aplicación móvil incorporada para la gestión remota.



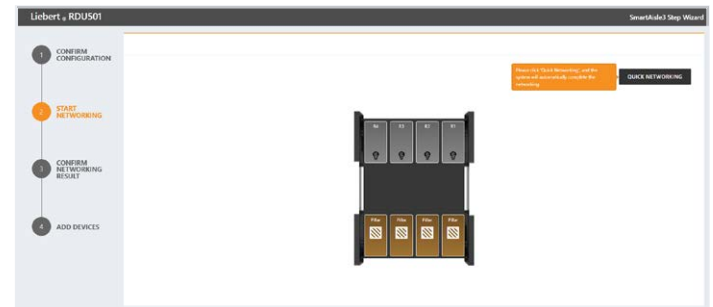
## Configuración inmediata de las bases móviles

- Función de conexión en red de un solo clic que no requiere personal profesional. Maneja con facilidad los complejos sistemas de gestión y monitoreo ambiental, lo cual reduce el ciclo de depuración en un 75%.

### 1. Configuración sencilla



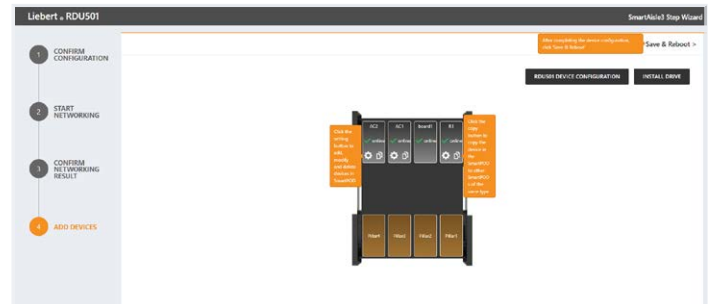
### 2. Configuración de red automática



### 3. Configuración de red exitosa



### 4. Configuración de gabinetes adicionales

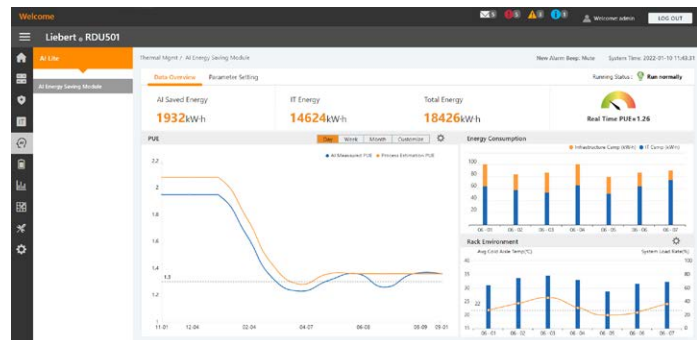


## Aprendizaje y optimización automáticos de funciones de IA

- **Lógica algorítmica clara:** Aprendizaje por refuerzo + Predicción de regresión para una alta eficiencia del algoritmo.
- **Rápida convergencia:** Logra optimizar la convergencia en una semana como promedio.
- **Estabilidad de temperatura ajustable:** Tiene el objetivo de alcanzar una eficiencia energética superior y a la vez mantener temperaturas seguras.
- **Ahorros energéticos cuantificables:** Ahorros energéticos promedio del 20%.

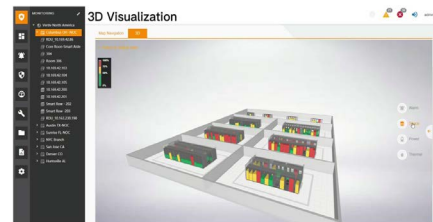
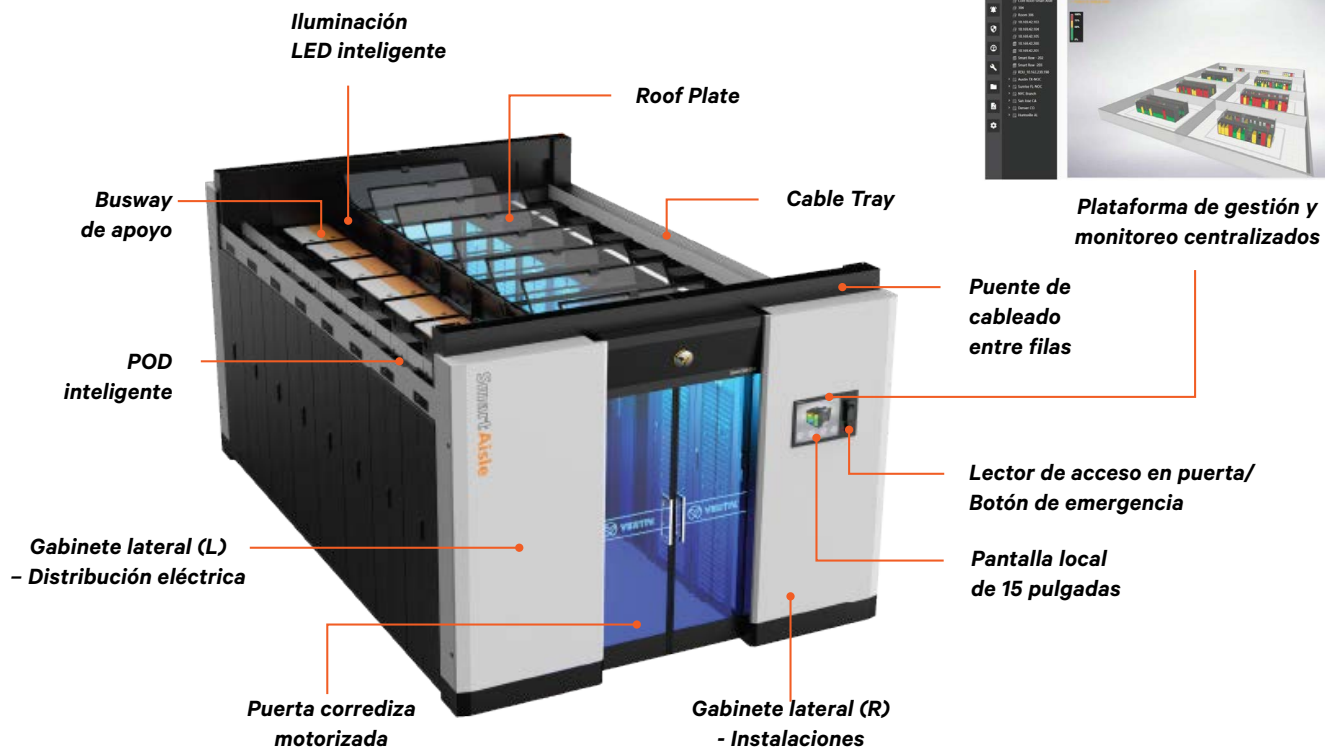


Interfaz de visualización local



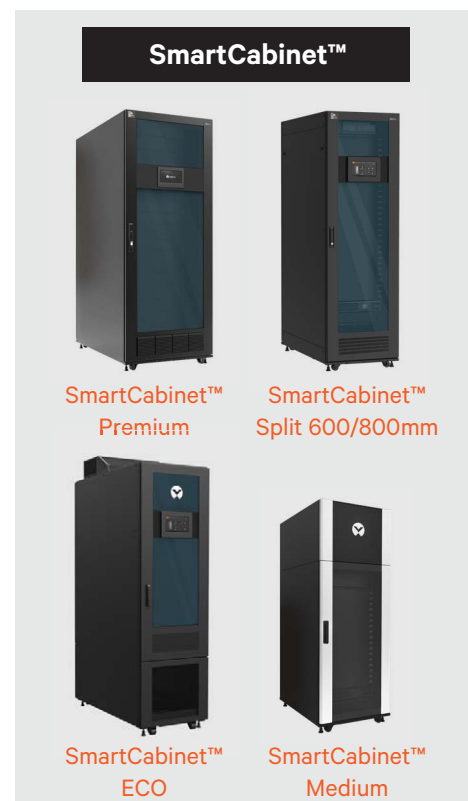
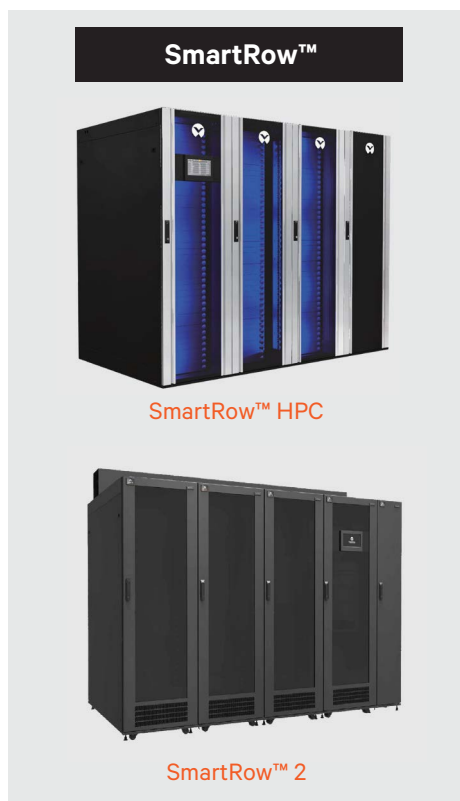
Interfaz de plataforma de monitoreo remoto

## Resumen del Vertiv™ SmartAisle™ 3



**Plataforma de gestión y monitoreo centralizados**

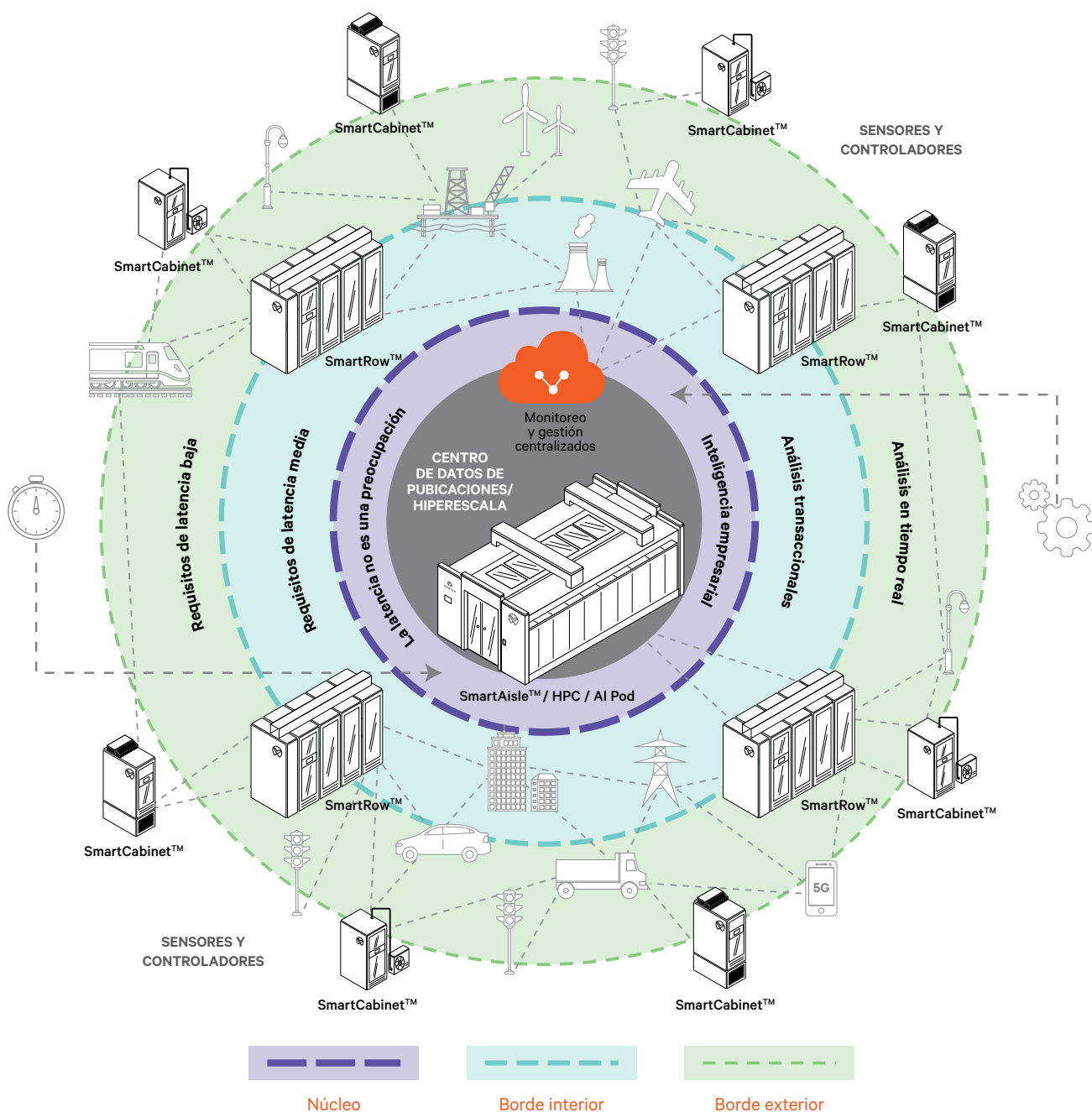
## Familia de soluciones Vertiv™ Smart



## Soluciones Vertiv™ Smart: arquitecturas del borde al núcleo

Un número elevado y cada vez mayor de sensores y dispositivos inteligentes están generando una enorme cantidad de información en el borde. La mayoría de los datos se procesarán y se filtrarán en los sitios del borde y luego el contenido restante se enviará al núcleo (Core).

Los centros de datos de la actualidad necesitan una solución de software de monitoreo integral y capaz de recopilar todos los datos necesarios para operar su infraestructura crítica de manera eficiente y contar con una visualización integrada y en tiempo real de toda la instalación de TI y sus activos posteriores. Las innovadoras soluciones de software de monitoreo de Vertiv le permiten visualizar y gestionar su centro de datos desde el borde hasta el núcleo de su red.





**Vertiv.com** | Oficinas Centrales de Vertiv, 505 N Cleveland Ave, Westerville, OH 43082, EE. UU

© 2024 Vertiv Group Corp. Todos los derechos reservados. Vertiv y el logo de Vertiv son marcas o marcas registradas de Vertiv Group Corp. Todos los demás nombres y logos a los que se hace referencia son nombres comerciales, marcas, o marcas registradas de sus dueños respectivos. Aunque se tomaron todas las precauciones para asegurar que esta literatura esté completa y exacta, Vertiv Group Corp. no asume ninguna responsabilidad y renuncia a cualquier demanda por daños como resultado del uso de esta información o de cualquier error u omisión. Las especificaciones son objeto de cambio sin previo aviso.