



Vertiv™ SmartAisle™ 3

Data center micro-modular
habilitado para IA



Vertiv™ SmartAisle™ 3 Data center micro-modular habilitado para IA

Sendo uma arquiteta da continuidade, a Vertiv inovou com a nova geração do SmartAisle™: o SmartAisle™ 3, uma solução de infraestrutura de data center totalmente integrada, com funcionalidades embutidas para tornar as operações do data center eficientes, implementadas com rapidez e para proporcionar o controle e o monitoramento mais avançados e com mais recursos de todas as operações.



O Vertiv™ SmartAisle™ é uma solução de data center modular integrada e altamente sofisticada, com o UPS e o ar-condicionado proporcionando uma eficiência excepcional em conjunto com sistemas de barramentos blindados para distribuição de energia - para aplicações em data centers de médio e grande porte.

O SmartAisle 3 apresenta dispositivos de hardware montados em rack de 19" padrão da indústria, incluindo servidores, dados, voz, equipamentos de rede de internet, racks, componentes confinados, alimentação e distribuição de energia, refrigeração, equipamentos de monitoramento, etc., e pode desempenhar todas as funções de alimentação de energia ininterrupta, refrigeração e monitoramento de equipamentos em um gabinete, com melhorias expressivas na eficiência energética ao selecionar, como opcional, o módulo integrado com a função de IA.

Aplicações



Hub de dados financeiros



Data center de Internet



Edge computing



Cuidados com a Saúde



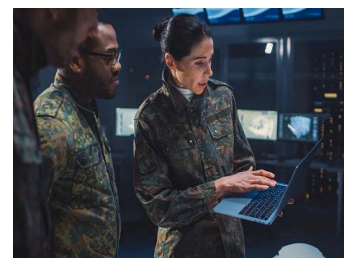
Educação



Transportes



Centros de pesquisas científicas



Setor governamental e defesa

Estrutura integrada tudo-em-Um

Iluminação inteligente

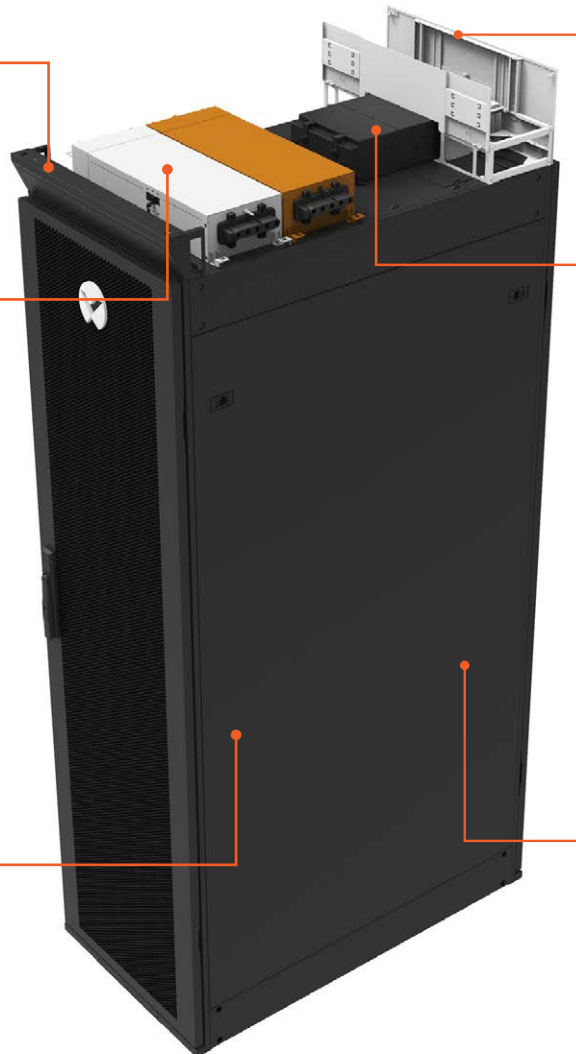
Luzes brilhantes em 3 cores integradas, com uma interface amigável, proporcionando iluminação ajustável ao espaço

Barramento blindado flexível

- Pronto para 2N, assegurando uma robusta confiabilidade
- A instalação fácil da distribuição de energia simplifica o processo
- Design otimizado melhora a confiabilidade em geral
- Termistor integrado nos conectores flexíveis para o monitoramento de temperatura elevada em tempo real

Sensores

Localizados na frente ou atrás da estrutura, os sensores de temperatura, umidade e de movimento da porta eliminam o incômodo de complexa instalação de cabos no site



Bandeja de cabos

A bandeja de cabos especialmente projetada ajuda a rotear facilmente os cabos em toda a unidade SmartAisle™

Smart pod

- Gateway de monitoramento das estruturas individuais supervisiona as condições das mesmas, incluindo o estado da temperatura, umidade e porta
- Gerencia a distribuição de energia para as rack PDUs
- Controla a iluminação e detecta o estado do teto da estrutura ao mesmo tempo que deixa espaço reservado para futuros recursos de gerenciamento

Sistema de distribuição de energia

- Distribuição de energia integrada configurada para as utilidades necessárias
- Rack PDU Vertiv™ Geist™ usando cabo de alimentação padrão, chassi de duas cores e recurso de travamento U-lock




Painel de controle intuitivo em tela touch local de 15 polegadas

- Maior visibilidade do sistema no controlador, com os usuários obtendo todas as informações sobre a operação do sistema.
- Auxilia na identificação e resolução de problemas para garantir que o sistema esteja sempre operando com sua melhor eficiência.


Tela principal

Exibe o estado da unidade, a eficiência operacional, a temperatura do corredor e os alarmes, com base em prioridades




Perfil termográfico

Exibe todos os campos de temperatura de cada rack, proporcionando dados da variação de temperatura em nível micro




Perfil da carga de TI

Exibe a utilização da capacidade de carga e da alimentação de energia para calcular instantaneamente a variação no perfil de demanda



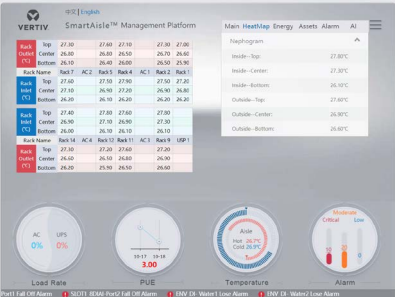
Alarmes do sistema

Exibe todos os alarmes vigentes com a localização precisa da falha e o nível de urgência




Nefograma

Exibe a leitura da temperatura em tempo real para cada rack nos dois lados do corredor quente e do corredor frio



Tela da PUE

Exibe a PUE precisa com a bifurcação detalhada do uso da energia del consumo energético



Pode ter um upgrade para tela de 95 polegadas na porta local

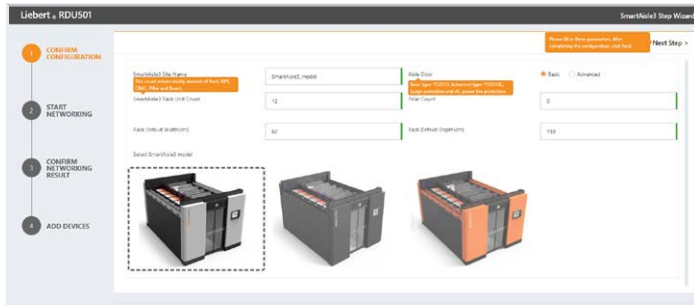
- Tem como padrão uma tela touch de 15 polegadas, com a opção de fazer um upgrade para uma impressionante tela de 95 polegadas na porta local, complementada com um aplicativo de gerenciamento remoto para celular



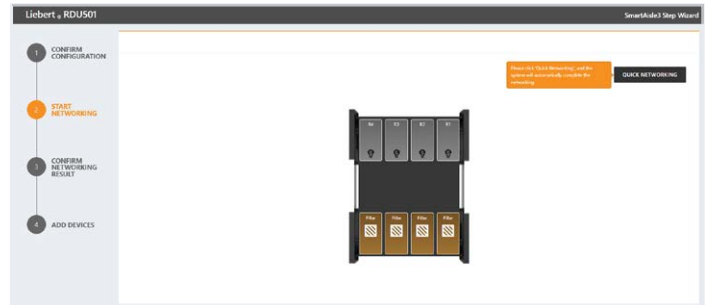
Configuração instantânea das estruturas

- Recurso para ser colocado em rede com um clique, não necessitando pessoal especializado. Ele lida facilmente com os complexos sistemas de gerenciamento e de monitoramento ambiental, reduzindo o ciclo de resolução de problemas em 75%.

1. Configuração simples



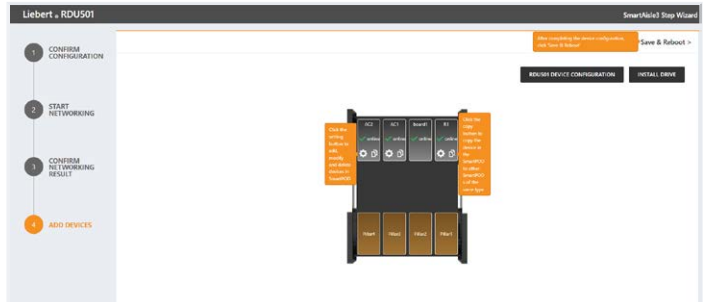
2. Configuração de rede automática



3. Configuração de rede com sucesso



4. Configuração de gabinetes adicionais

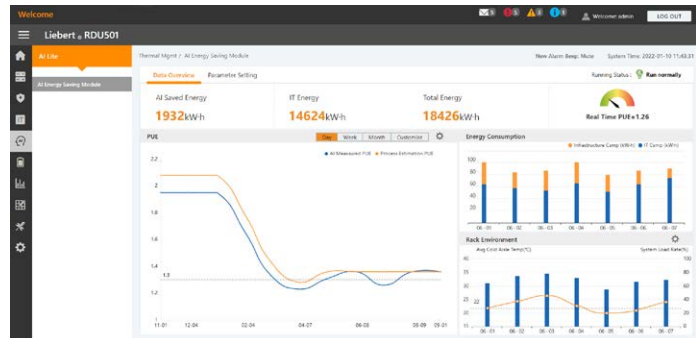


Autoaprendizado e otimização automática da função de IA

- **Lógica clara do algoritmo:** Aprendizado por Reforço + Predição por Regressão para uma alta eficiência do algoritmo
- **Convergência rápida:** Alcança a convergência da otimização, em média, em uma semana
- **Estabilidade da temperatura ajustável:** alcança uma eficiência energética superior ao mesmo tempo que mantém temperaturas seguras
- **Economia de energia mensurável:** Economia de energia média de 20%

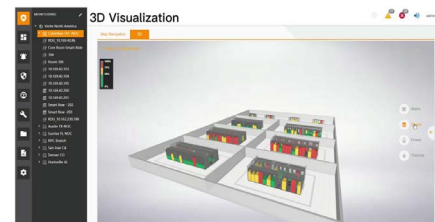
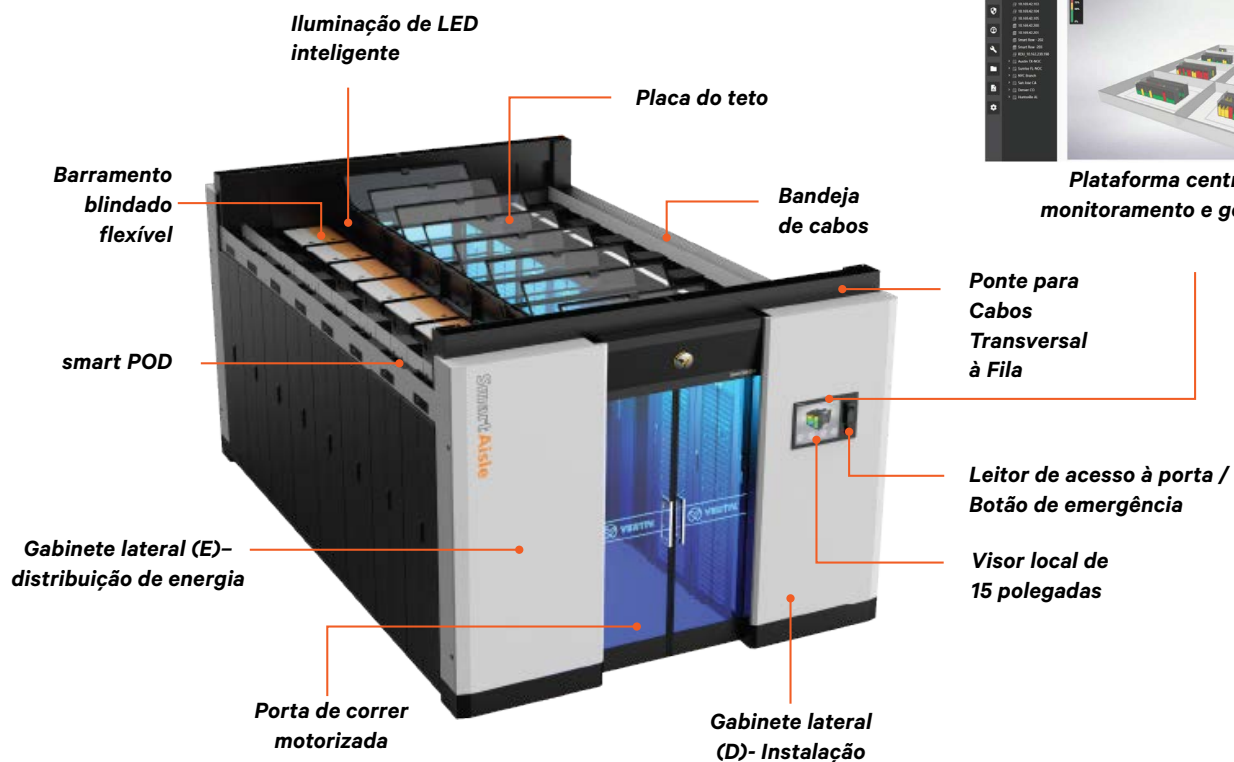


Interface do visor local



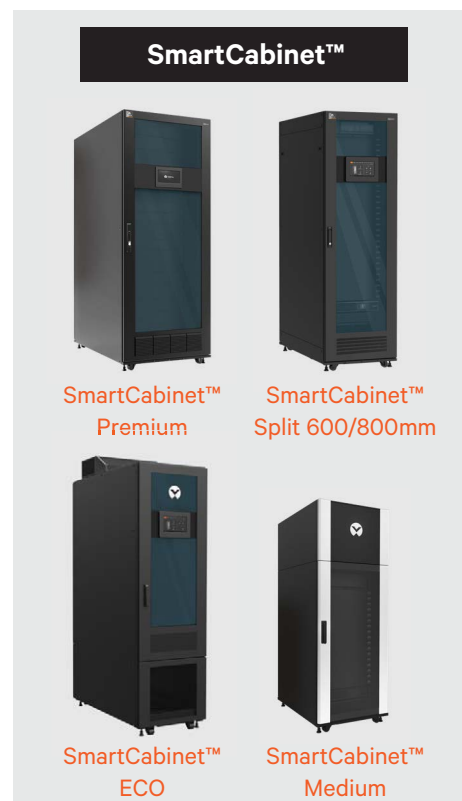
Interface da plataforma de monitoramento remoto

Vertiv™ SmartAisle™ 3, visão geral



Plataforma centralizada de monitoramento e gerenciamento

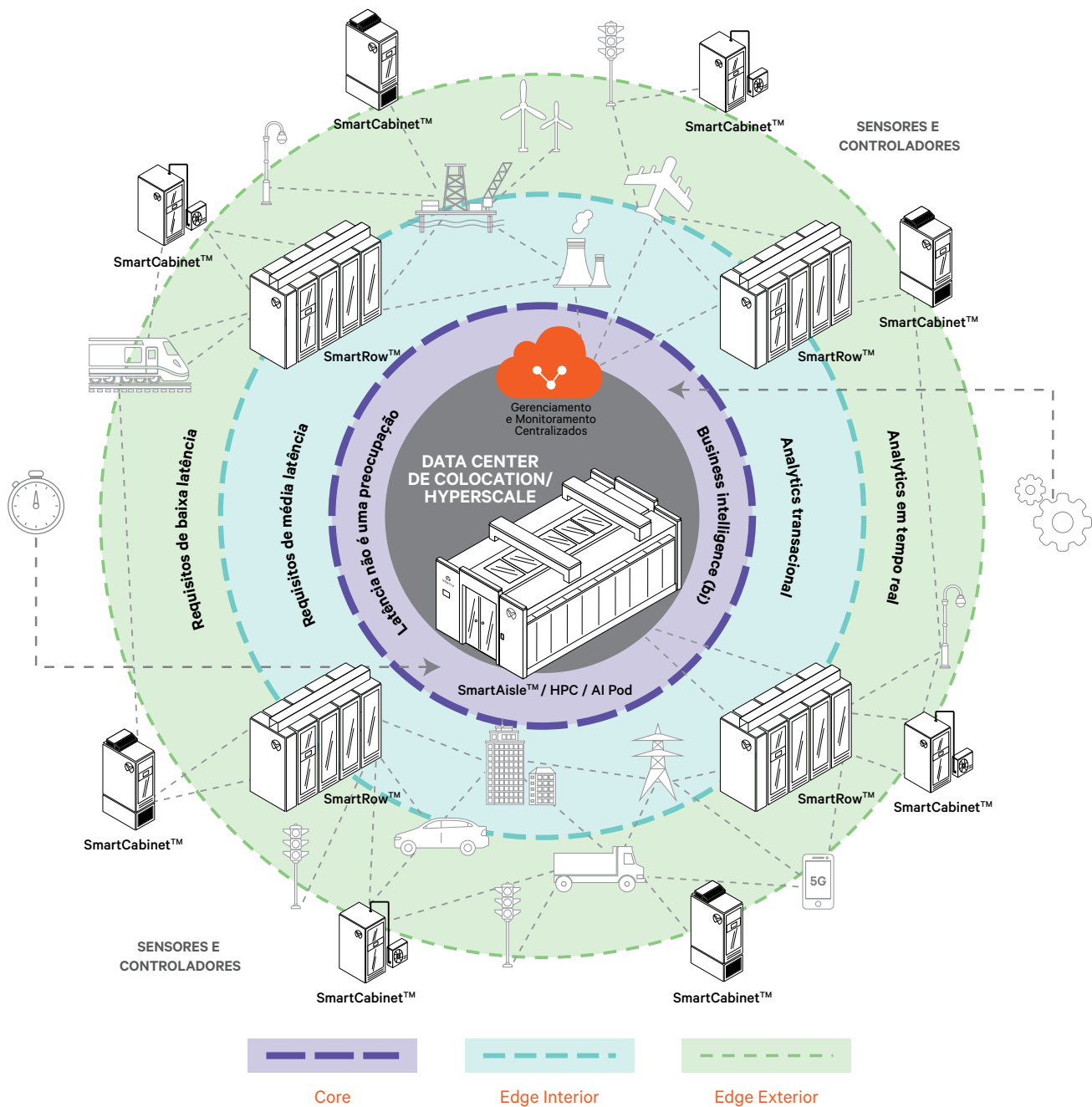
Família de soluções smart da Vertiv™



Soluções smart da Vertiv™, arquitetura do vore ao edge

Uma grande e crescente quantidade de dispositivos e sensores inteligentes estão gerando uma quantidade enorme de informações na borda da rede. A maioria dos dados serão processados e filtrados em sites de edge computing, e o conteúdo remanescente será enviado ao core da rede.

Os data centers atuais precisam de uma solução de software de monitoramento que seja abrangente, colete todos os dados necessários para o funcionamento eficiente da sua infraestrutura crítica e entregue, em tempo real, uma visão integrada de toda a instalação de TI e seus ativos subsequentes. As inovadoras soluções de software de monitoramento da Vertiv possibilitam que você obtenha visibilidade e capacidade de gerenciamento do seu data center no centro e na borda da sua rede.





Vertiv.com | Sede da Vertiv, 505 N Cleveland Ave, Westerville, OH 43082, Estados Unidos da América

© 2024 Vertiv Group Corp. Todos os direitos reservados. Vertiv™ e o logotipo Vertiv são marcas ou marcas registradas da Vertiv Group Corp. Todos os demais nomes e logotipos mencionados são nomes comerciais, marcas, ou marcas registradas de seus respectivos donos. Embora todas as precauções tenham sido tomadas para assegurar que esta literatura esteja completa e correta, a Vertiv Group Corp. não assume e se exime de qualquer responsabilidade por danos resultantes do uso dessas informações ou por quaisquer erros ou omissões. Especificações, descontos e outras ofertas promocionais estão sujeitos a alterações a critério exclusivo da Vertiv, mediante notificação.