

Лоток консоли KMMLED185 Монтируемый в стойку



Краткое руководство по установке

Перед установкой лотка ЖК-консоли, предназначенного для монтажа в стойку, необходимо устойчиво закрепить стойку в постоянном месте ее нахождения. С помощью идущего в комплекте набора для монтажа в стойку 1U установите оборудование в стойку, начиная снизу, постепенно перемещаясь вверх. Избегайте неравномерной нагрузки на стойки или их перегрузки.

ВНИМАНИЕ. Не допускается монтировать оборудование в стойку таким образом, при котором вследствие неравномерного распределения механической нагрузки возникают опасные условия.

1. Установка направляющих

Установка без инструмента

Поместите каждую направляющую в такое положение, при котором два ее отогнутых конца будут направлены наружу от центра стойки. Поместите передний отгиб над отверстиями требуемого отсека формата U на стойке. Вставьте два установочных штифта с защелкой в отверстия на стойке, пока защелка не зафиксируется со щелчком на месте. Повторите те же действия с задним отгибом на направляющей.

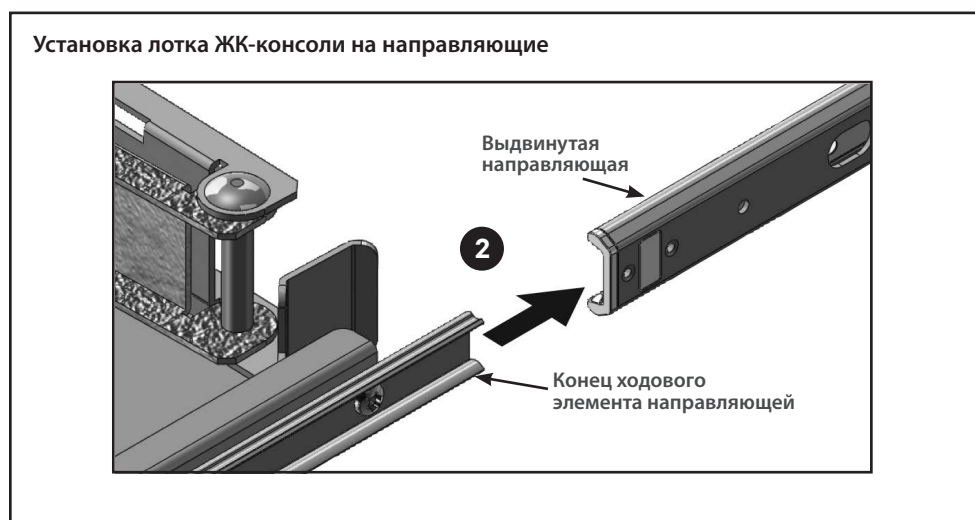
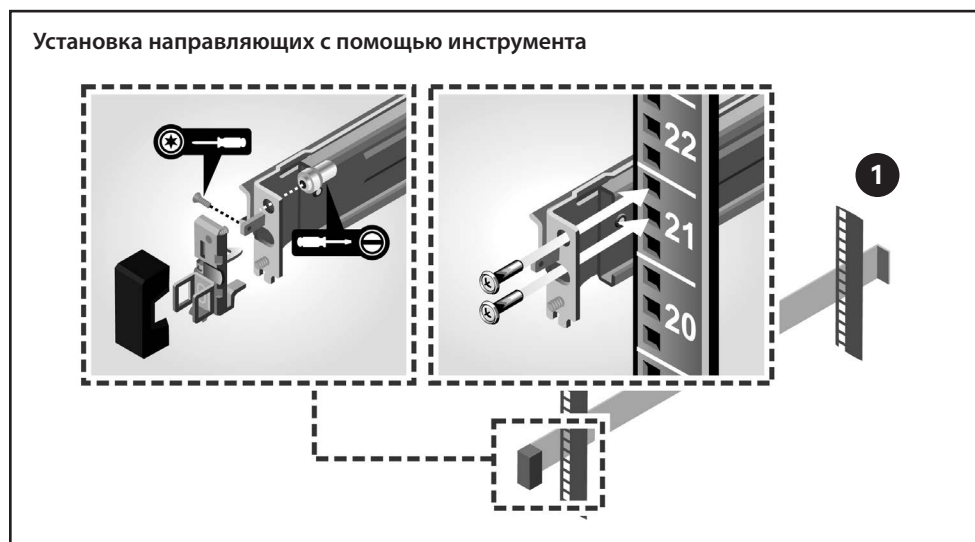
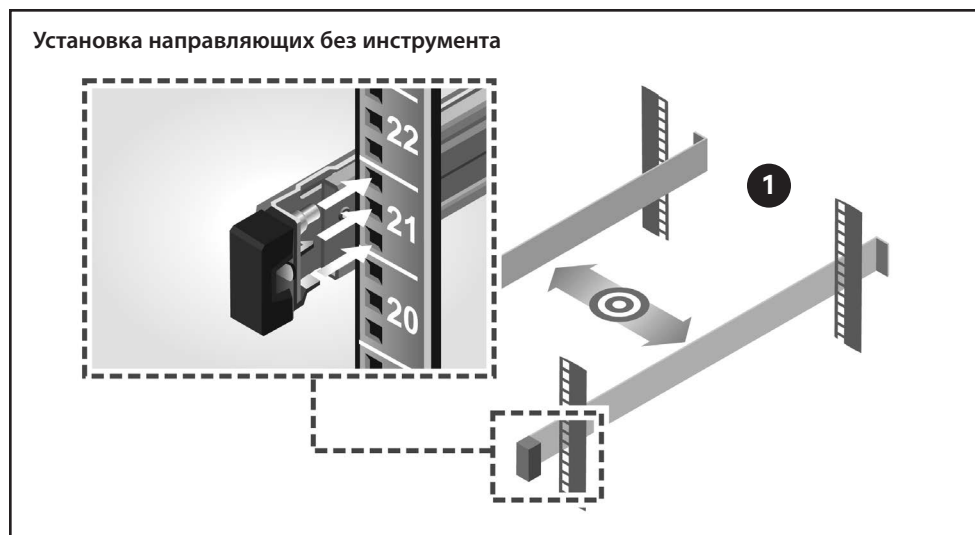
Установка с помощью инструмента

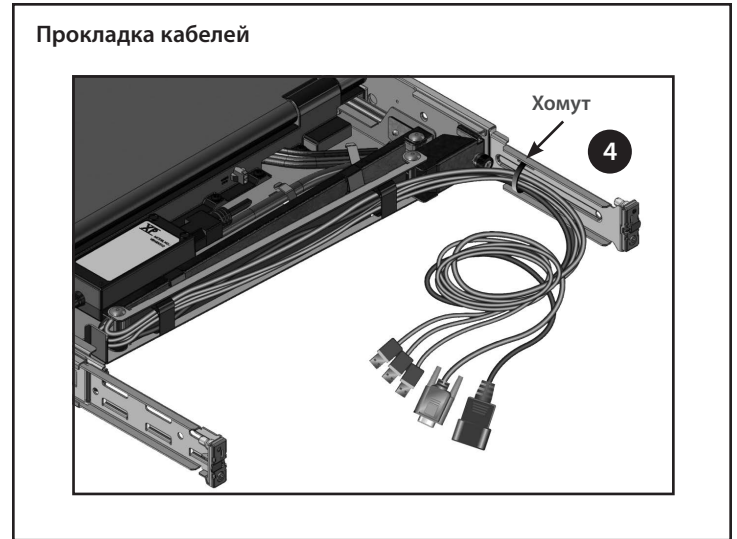
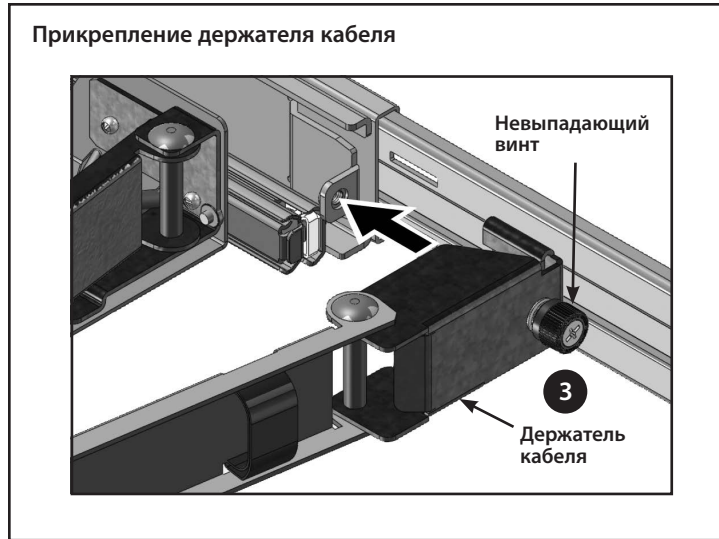
С помощью отвертки под головку Torx и плоской отвертки извлеките установочные штифты с защелкой из отгибов на передней и задней стороне направляющих. Поместите направляющую в требуемый отсек стойки формата U и, используя вновь освободившиеся отверстия на отгибах, закрепите отгибы направляющих спереди и сзади стойки двумя парами винтов.

2. Установка монтируемого в стойку лотка ЖК-консоли

ПРИМЕЧАНИЕ. Систему необходимо должным образом поддерживать, пока ходовые элементы направляющей не будут вставлены в направляющие с обеих сторон.

Полностью выдвиньте направляющие из стойки. Убедитесь, что дорожки шариковых подшипников находятся в крайнем переднем положении.





Совместите концы внутренних элементов направляющих с концами внешних направляющих и вставьте их. Задвиньте систему внутрь, пока внутренние элементы направляющих не будут вставлены полностью. Выдвиньте и задвиньте лоток ЖК-консоли в стойке, чтобы убедиться в плавности его хода.

3. Прикрепление держателя кабеля (CMA)

С задней стороны стойки обрежьте хомут, удерживающий держатель кабеля на задней части лотка ЖК-консоли. Поверните свободный конец держателя кабеля наружу к кронштейну на конце левой наружной направляющей и прикрепите держатель к кронштейну с помощью расположенного на конце держателя невыпадающего винта.

4. Порядок прокладки кабелей к задней части стойки

Аккуратно проложите кабели через кабельный канал на держателе кабеля, а затем прикрепите их к заднему кронштейну, не натягивая их слишком сильно.

Дополнительная информация

A translated version of this information is available in the Vertiv™ Rack Mount 18.5" LCD Console Tray for Dell Installer/User Guide located at <https://www.vertiv.com/en-us/support/avocent-support-dell/>.

Ein übersetztes Installations-/ Benutzerhandbuch für das Vertiv™ 18,5-Zoll-LCD-Konsolen-Tray für Dell zur Befestigung im Rack finden Sie unter <https://www.vertiv.com/en-us/support/avocent-support-dell/>.

Hay una versión traducida de esta información en la guía de uso e instalación de la bandeja de consola LCD con montaje en rack de 18,5 pulg. Vertiv™ para Dell, disponible en <https://www.vertiv.com/en-us/support/avocent-support-dell/>.

Une version traduite de ces informations est disponible dans le Guide d'installation et d'utilisation du plateau de console LCD 18,5" à montage en rack Vertiv™ pour Dell situé à l'adresse <https://www.vertiv.com/en-us/support/avocent-support-dell/>.

この情報の翻訳バージョンは、「Vertiv™ ラックマウント 18.5 インチ LCD コンソールトレイ (Dell 用) インストーラー/ユーザーガイド」を参照してください (<https://www.vertiv.com/en-us/support/avocent-support-dell/>)。

有关本信息的翻译版本，请参阅《适用于 Dell 的 Vertiv™ 机架式 18.5" LCD 控制台托盘安装人员/用户指南》，详见 <https://www.vertiv.com/en-us/support/avocent-support-dell/>。

有關本資訊的翻譯版本，請參閱《適用於 Dell 的 Vertiv™ 機架式 18.5" LCD 主控台托盤安裝/使用指南》，詳見 <https://www.vertiv.com/en-us/support/avocent-support-dell/>。

이 정보에 대한 번역본은 <https://www.vertiv.com/en-us/support/avocent-support-dell/>에 있는 Vertiv™ Rack Mount 18.5" LCD Dell 용 콘솔 트레이 설치자/사용자 설명서에 있습니다.

Перевод данной информации доступен в руководстве по установке ЖК-консоли для монтажа в стойку Vertiv™ Rack Mount 18.5" для устройств Dell по ссылке: <https://www.vertiv.com/en-us/support/avocent-support-dell/>.

Versi terjemahan informasi ini tersedia dalam Panduan Pengguna/Installer Baki Konsol LCD Rack Mount 18,5" untuk Dell Vertiv™ yang ada di <https://www.vertiv.com/en-us/support/avocent-support-dell/>.

Информацию о доступе к центру технической поддержки компании Vertiv см. на веб-сайте www.Vertiv.com

© Vertiv Group Corp., 2021. Все права защищены. Vertiv™ и логотип Vertiv являются товарными знаками или зарегистрированными товарными знаками корпорации Vertiv Group Corp. Все остальные названия и логотипы, используемые в настоящем документе, являются товарными знаками или зарегистрированными товарными знаками соответствующих владельцев. Хотя были приняты все меры для обеспечения точности и полноты приведенных сведений, корпорация Vertiv Group Corp. отказывается от любых обязательств и не несет никакой ответственности за любые убытки, понесенные в результате использования настоящей информации, а также за любые ошибки или упущения. Технические характеристики, условия акций и других рекламных предложений могут быть изменены по усмотрению корпорации Vertiv с уведомлением.

