

KMMLED156 LCD コンソール・トレイ キーボードの交換



クイック・インストレーション・ガイド

注: 本文書の指示は、KMMLED156 LCD コンソール・トレイに対応するモデルのキーボードのみを対象としています。この文書の指示に従ってキーボードを交換しようとする前に、お使いのLCDトレイのモデル番号を確認してください。

KMMLED156 LCD コンソール・トレイのキーボードには、コンソール・ディスプレイを開けてアクセスします。キーボード・リリースはスライド・トレイ・アセンブリの下側にあります。

1. KMMLED156 コンソールから古い USB キーボードを取り外す

KMMLED156 トレイを前方に完全に引き出して、コンソール・ディスプレイを開けます。

トレイ下側にある開口部の位置を確かめ、この開口部を押し上げてキーボードをリリースし、コンソール・トレイから引き上げます。

取り付けられている USB ケーブルの接続をキーボードから外します。

キーボードのみを交換する場合は、手順 2 に進みます。

-または-

コンソール、トレイ、およびレールを交換する場合には、「Vertiv™ KMMLED156 ラック・マウント 15.6 インチ・コンソール・トレイ (Dell EMC 用) インストーラ/ユーザー・ガイド」を参照してください。

2. KMMLED156 コンソールに新しい USB キーボードを取り付ける

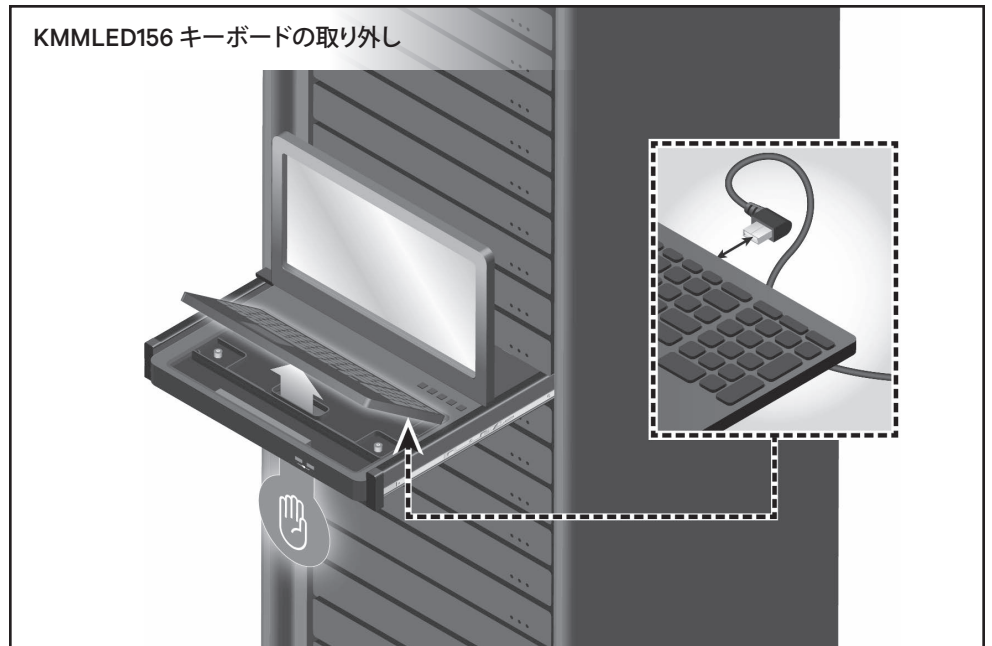
USB ケーブルをコンソールからキーボードに接続します。

キーボードの後部を傾けて、コンソール・トレイに挿入します。USB ケーブルがキーボードの下にはさまれていないことを確認しながら、所定の位置にキーボードを押し入れます。

追加情報

A translated version of this information is available in the Vertiv™ KMMLED156 Rack Mount 15.6" Console Tray for Dell EMC Installer/User Guide located at <https://www.vertiv.com/en-us/support/avocent-support-dell/>.

KMMLED156 キーボードの取り外し



Une version traduite de ces informations est disponible dans le guide d'installation et d'utilisation du plateau de console 15,6" à montage en rack pour Dell EMC KMMLED156 Vertiv™ situé à l'adresse <https://www.vertiv.com/en-us/support/avocent-support-dell/>.

Ein übersetztes Installations-/Benutzerhandbuch für den Vertiv™ KMMLED156 18,5-Zoll-LCD-Konsolen-Tray für Dell EMC zur Befestigung im Rack finden Sie unter <https://www.vertiv.com/en-us/support/avocent-support-dell/>.

Hay una versión traducida de esta información en el Instalador/la Guía del usuario de la Bandeja de consola Rackmount de 15,6 pulg. Vertiv™ KMMLED156 para Dell EMC, disponible en <https://www.vertiv.com/es-latam/soporte/avocent-support-dell/>.

有关本信息的翻译版本，请参阅《适用于 Dell EMC 的 Vertiv™ KMMLED156 机架式 15.6" 控制台托盘安装人员/用户指南》，详见 <https://www.vertiv.com/en-us/support/avocent-support-dell/>。

有關本資訊的翻譯版本，請參閱《適用於 Dell EMC 的 Vertiv™ KMMLED156 機

架式 15.6 主控台托盤安裝/使用指南》，詳見 <https://www.vertiv.com/en-us/support/avocent-support-dell/>。

この情報の翻訳バージョンは、「Vertiv™ KMMLED156 ラックマウント 15.6 インチ コンソールトレイ (Dell EMC用) インストーラ/ユーザーガイド」を参照してください (<https://www.vertiv.com/en-us/support/avocent-support-dell/>)。

이 정보에 대한 번역본은 <https://www.vertiv.com/en-us/support/avocent-support-dell/>에 있는 Vertiv™ KMMLED156 Rack Mount 15.6" Dell EMC용 콘솔 트레이 설치자/사용자 설명서에 있습니다.

Перевод данной информации доступен в руководстве по установке консоли для монтажа в стойку Vertiv™ KMMLED156 Rack Mount 15.6" для устройств Dell EMC по ссылке: <https://www.vertiv.com/en-us/support/avocent-support-dell/>.

Versi terjemahan informasi ini tersedia dalam Panduan Pengguna/Installer Baki Konsol Rack Mount 15,6" KMMLED156 Vertiv™ untuk Dell EMC yang ada di <https://www.vertiv.com/en-us/support/avocent-support-dell/>.



Vertiv テクニカル・サポートへは、www.Vertiv.com からお問い合わせください

© 2021 Vertiv Group Corp. 全著作権所有。Vertiv™ および Vertiv ロゴは、Vertiv Group Corp. の商標または登録商標です。言及されている他のすべての名称およびロゴは、それぞれの所有者の商号、商標、または登録商標です。本文書の正確性および完全性については万全を期しておりますが、Vertiv Group Corp. は、記載情報の使用に起因する損害または誤記や脱落に対しては一切の責任を負わず、かつそのすべての賠償責任を否認します。仕様、リポート、その他のプロモーションオファーは、Vertiv の独自の裁量により通知の上変更される場合があります。

